



CONSERVATOIRE MUNICIPAL
DE MUSIQUE

Envoyé en préfecture le 23/10/2024

Reçu en préfecture le 23/10/2024

Publié le

ID : 034-213403447-20241014-DELIB747_141024-DE



PROJET D'ÉTABLISSEMENT

2024 - 2028

ENSEIGNER
ACCOMPAGNER
RAYONNER

LA
GRANDE
MOTTE



[<Yh •

I dkÁ¿¿Á• YkOZ I [j < j Q[gkYQd G hGÉYQI hdg d] hK h < dl gZ QGK<sl gY Nj GI [H Q I Z I [j I j G
gd] [G] = k[YgO Kpl [j < QG G Z < G h f kl E h] QI [j I gZ I hG p < gG K G h Q h j k Z I [j h G h I h j P k Q k l h I j G h
jsdl hG dgj Q k l h E Y E Q I h d g d] h K h Z < Q < k h Q G d] h Q Q k h G K p] Y k Q I G < h k [E k g k h] k P I g h E k g k h
I j j I N j I h j E k G Z I [j G N Q Q G < h Y h j I r j I h E < G j h G Y k < D h I Z I [j •
Y g h I [K < Z] Q h G h G h f k O d g h = E j Z D Y g G < h Y h G N K g [j h d k d Q d h G Y j g P I h j g f k Q I d l g Z I j j I j d < h k I
d Y Q K d <] k Q h I Z I [j] j < Z Z I [j G E j I [H Z D Y Y k k g Q G Q h j k Z I [j h I [j g < k j g h G < h Y h p] Q Q j I g Z K G Q h I j
D h I h < < D h I [E G E j g < Q h Q h j k Z I [j h G Y j g P I h j g • E j g < Y] • D < h j] [• P < g d l • j k D • P < k j D] Q j g Z D j [I « I
< g E j [h j Q k Q I G I [H Z D Y h G Z k h Q k l h < E j k I Y h G p g • G < h Y h < [K h = p l [Q L j g Q j I g j O k • < N Q G L j g
] k p l g h = j] k j I h Y h I h j P k Q k l h I j d l g Z I j j g [] j < Z Z I [j < k r < G Y h E [j h G E j [H g l g k [I d g j Q k l E j Y E Q I f k Q Y h
Z] j Q I j Y h Q E Q = d] k g k Q d Y k g d g j Q k l Q h j k Z I [j < Y = k [? O < k f k l Y G [] Z D j k r K Y p l h Z I j j I j k [j I g Z I =
Y k g < d d g [j Q h < O •
+ < g < Y k g • Y k Z Q I [d Y E G h O j k d l h G Z k h Q k l G E P < Z D j E P < f k l < [K G Q L j g G p < j < O < j Q Q k Y G h Y
Z] Q G W Q I < N Q G d] k p] Q G Z < g j Y h Q j k d l h G h h d j I Z D j •

\$ D M E Q h •

. K < N Q Z I g Y k d Y E E [j g < Y G h d g j Q k l h E j Y E Q I h j] k j < k Y [O G Y N j g < j Q I G h K Y p l h
g l g k [I] N j G d g j Q k l E j Y E Q I G Z k h Q k l h < E j k I Y h Q j k d l h d] d Y G E X = Y < j I [j Q I G h < G Y h E [j h I j
< G Y I h
. K < N Q Z I g Y k d Y E E [j g < Y G h d g j Q k l h E j Y E Q I h G < h Y E k g k h • I p] Q Y j g Q < Q < j Q I G Y k Z k h Q k l G E P < Z D j •
G h] g P I h j g h I j G h d g j Q k l h G I [H Z D Y I [O k K g < Y < N Q G Y k g G [[I g k [I d Y E E [j g < Y j] k j < k Y [O G Y
N j g < j Q I G h K Y p l h
[p < Q g Y G p l Y d d l Z I [j G Y N j G I [H Q I Z I [j d < g Y] k p l g k g G [] k p l Y h E k h I h I [j g < k j g h G Z k h Q k l h
< E j k I Y h

< G Q N k h Q I

I [] [H g p j] Q I h j h k g Y E j Z Z k [I Y N j s l g G G Q N k h Q I Z k h E Y Y d Y k h Q d] g < j Y E < Y Z I [j I [] Z D j • I []
f k < Q k • I [< p l [Q Y [N j h I j I [] h j k d Y h I Y k Y Q Y E K G h N j g < j Q I h Q h j k Z I [j < Y h • ' < k j g d < g • Y k Z I Q k g
K Z k Y j Q I d] k g [] h K Y p l h I j G W k l g Y d Y k h h] k p l [j d] h Q Y I [d k D Y E ' I h j d] k g k] Q E P < f k l E k h I • s E j Z d g Y h
E k h I h G] g < j Q I ! k h E Y • I h j d g G E j g E G j g p < k r G K Y p l h I j d g Q Z Z K I G < h Y h < G Q Q I h I j E j [E g h

I h < k Q Q I h I j E j [E g h h] [j] g < Q k h I Y [d Y k h Q k h [Q < k r I j I [Q p l g h Y k r •
Y [p Q [Á E E [E g h I j < k Q Q I h d < g < h k g Y h j < j Q I I j I [G P I g • G [j d Y k h Q k h I [d < g I [< g j] •

” Projets à court terme •

Y k Q Q I h G k Z] Q (diffusion réalisée en propre)
Y h] [j Q k Y h W k Q = Á E P Á Á < k I [j g k Y k g Y Y d Y k h h] k p l [j Y G g Q g W k Q G k Z] Q
I h < k Q Q I h E j [E g I [j j] k h Y h K Y p l h Q h j k Z I [j G I h] k E P < j I k g h h] k P < Q [j W k l g Y k g d g Q Z Z I • Z L Z I h Q
E Y Q E Q I h j d < h E j Z d Y j I Z I [j < Q k j Q G < O G k [d g Q Z Z I •
Y] [j Y < d] h Q Q K G g d K I g I j G L j g < E j Z d < Q K h d < g Y] k Y < d Q Q I < E j Z d < Q < j I k g j g E I G ! ! •
1 [E j Z d j I g [G I h j I N j E k K d < g k [+ g N I h I k g g N K g [j I j Y G E j g • < h s [j P J h < d d < g] h k g Y D k Y j Q
j g Z I h j g Q Y G Y K Y p l I j d < g Q Q I = Y k < Y < j Q I E j [j Q k l •



Y kGQ[hG EKHI (diffusion réalisée en partenariat)

KE [jg<YK h G< h K Z I hG G k d] h dY >Gd] [QK Gk[dQ]! • E h <GQ[h h] [j h] kh < g hd] [h<DQK G
EP< kl I [H Q] <j f kG Z d] H Y dg Qg Z Z I I [<<j h] Q G dg QK Qg Yh I [H Z D Y h <pl EY d] h dQK G Qp g
G h K Y pl h G k [I <kjg G EY QI • p] G G d <g <O g Y E [E g <pl Ek [I <kjg EKHI •
Qkr •

- Y! <Q [G g jg<Q / j] kG Gk] YI
- Y] YIO +PQdl <Z] kg
- Y g kdl / E Y G [Gk! <gkr
- Y/jkEkg h I [N E h I j Wk [I h G Y QY Z Kg Q [

” Projets à moyen terme (diffusion réalisée en partenariat) :

Y] [E g G "] M
Y] [E g G +? f kl h & kh Qkl I j hd] gh I [ÄÄÄÄ
Y Lj I G <! kh Qkl

I h] [j G p kQ <DY h E [E gh <pl E Y h E [GQ [h >Qk • Z] sl [I j G Qkh Q [I j Y r Q [E G <D] k j Q h Z I [j G h
dg Qg Z Z I hd g h [j k h > k G Q [G dg h K Y E Q [! •

” Projets Pédagogiques annuels (diffusion réalisée en partenariat) :

I dg Wj dK G <Q Qkl < [kl Ydl kj dg [Gg Qp gh h N] g Z I h E J Z Z I d <gl r l Z d Y Y] g Q [Q <Q [G TM <h] g
Y h s • G Q p Q j Q [h G <g Q I h G []]] g Q k •
I hdg Wj hdl kpl [j Ljg = Y K E P I Y G k [I EKHI • Gk [G k <g l Z I [j d K G <Q Qkl] k Z] D Q g Y I [h Z D Y G Y K E Y
f k Q I k j E Y <D] g g <pl E G <kjg hd <g l [<G h E Y kg Y I j h E Y G hd] kg G h] d K g j Q [h G I [pl g Q g •

- j Q G I r l Z d Y h •
- : ! <h] g Y h h k Q Q G E [E g •
 - ” ÄÄÄÄ I j ÄÄÄÄ • . K Z s + Y j] [! kh Qkl h Q dg p Q k h
- : / j <Q •
 - ” ÄÄÄÄ ÄÄÄÄ • /] d P g Y Q Q / j k d P < [s Q d I g Q k I
- : / dl E j < E Y h E Y G > [] [h g < j] Q •
 - ” ÄÄÄÄ I j ÄÄÄÄ • E [E gh G dg h [j < j Q [G h Q h j g Z I [j h <kr h E Y G h <pl E Y hdg N h h k g Gk] [h g < j] Q
- : [] [E gh E < Q j Q •
 - ” ÄÄÄÄ < ÄÄÄÄ E [E g E < Q j Q G Y I [h Z D Y p] E Y d] kg Y g E [h j g E Q [G "] j g < Z I G + g Q
 - ” ÄÄÄÄ ÄÄÄÄ E [E g E < Q j Q Gk Q < [G d] kg Y g E [h j g E Q [G "] j g < Z I G + g Q
 - ” ÄÄÄÄ < Q j Q W Q ÄÄÄÄ • Z] Z I [j h Z kh E <kr Y gh G Y G g Q k j Q [G Y D [fkl < Q I [j < G & / I j < K
/] kg G Y h] E g j Q [/ < Q j 6 Q E [j G + < k Y
- : k j g h j s d l h G dg Wj h •
 - ” ÄÄÄÄ • / < Y [G Y k j P I g Q < k + < Y Q G h] [Q j h
 - ” ÄÄÄÄ • [] [E g “! kh Qkl I j / d] gh” < k + < Y Q G h] [Q j h <pl E Y d <g Q < j Q [G < h] E g j Q [h d] g Q h
Q < [G Z] j] Q h
 - ” ÄÄÄÄ • E [N k g [E h TM I Z kh Q Q • k [hd] g Q h < h E J Z Z I Y h <kjg h <pl E G h E [N k g [E h Y j I Y Q gh dg d] h k h
d <g k [X Q K I j k [d] h j k g Y Q k I > E [E P Z I [j < Y

\$kpl gkg hkgYp

É	<Gj	\$ DME	Qkr
[j] gpl [j] Q[hG Y 1! /0	É gpl hÉ YG h	/I [h] Q[j] Q[É Y Z <j] g l Y É Y KYZ I [j] <G
] [É ghÉ YG hl j dg h [j] <j] Q[h G Qh j k Z I [j] h	/É YG h] [É gh K G E j Q /I [h] Q[j] Q[É Y Z <j] g l Y É Y KYZ I [j] <G] Y O s E I
] [É gh l j <k] Q[h] [H g <j] G G ! kh Q k l	/I g Q dk D Y . <s] [I Z I [j	I [j] g k Y k g Y É Y KYZ I [j] <G + + <h] Q[+ <K G h] [Q j h
!] Z I [j] h Z kh G k r	h] É j Q	/] Y <g k /I [h] Q[j] Q[< f k l Y Z I [j] <G + <h] Q[+ <K G h] [Q j h + <K G h / d] g h

\$kpl gkg hkg ' OY Z Kg j Q[Gk + <shG Y \$g

É	<Gj	\$ DME	Qkr
/	o Z dhG Y G h	o Z dhZ kh G k r	I [j] g h G Y G h g l É I <Y I Y <g G Q

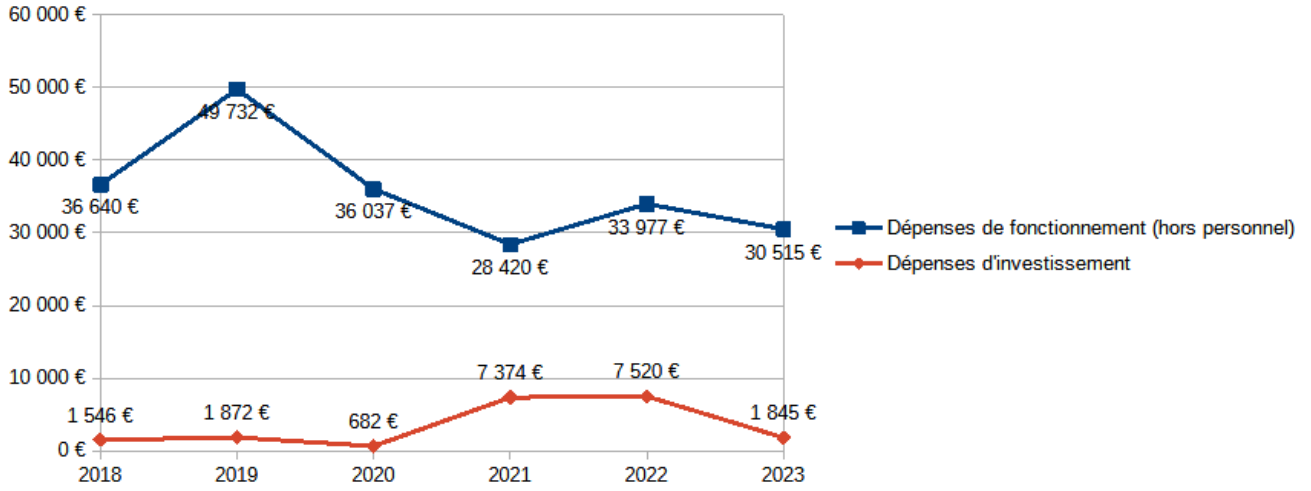
[<Y h I j d l g d l É Q l h •
 < É Y <D] g j Q[Q j l g G É Q <G <k h l Q G Y É Y I j <pl E G h d <g l [<G h I r j K g Q k g h = Y É Y] N G h
 d g Q g Z Z <j] Q[h É Y k g Y h g É I h I j p <g Q h f k Q Z d g l Q I [j Y p Q É Y k g Y Y É <Y I j É [j] g Q k l [j <k g s] [I Z I [j
 G] [H g <j] G h g Y j l g g Q • I g <Q h Q j k d l h É Z Z I Y O <[G Y [H Z D Y 6] É <Y] k / Q [j O <h] l h d g G Q [j
 h g Y j l g g Q g Q Q [<Y I j K O <Y Z I [j I [d <g l [<g Q j <pl E G <k j g h I [H Z D Y h < g N Y r Q [h g Y h <É Q [h f k l Y
] [H g <j] G d l k j d g d] h l g = G h j Q <j] Q [G h d k D Y h f k Q d l k p l [j l j g K Y Q k h G Y É Y k g Y h l g h] [I h l [h Q k <j] Q [G
 d g <É g Q k G P <[G É d « ! I h j h k P <Q <D Y I j D Q [p l [k l • G <[h k l h d g Q G] k p l g k g • G d <g <O I j G <É j h = Y
 É Y k g d] k g j] k j l h l j j] k h •

\$ DME •
 +K g [[Q g l j G k l Y d d l g Y h <É Q [h G G N k h Q [h g Y j l g g Q •
 +] g l g [] h <É Q [h p l g h G [] k p l <k r d k D Y h h l g j [[I h l [h Q k <j] Q [G d g <É g Q k l j >] k G P <[G É d . . !
 K p l Y d d l g Y h d <g l [<g Q j h <pl E Y Z Q k <h] É j Q É <g Q j Q h d] g Q h É Y É Y k g Y G d g k p l [j] Q [. .
 . I d g [G j Y] g Q < Q <j] Q [G Z <h] j g É k h <pl E G h <g Q l h g [] Z Z k h l j g É [[k h d] k g Y k g h f k <Q k h d K G <Q Q k l h •
 [É k g <O g Y É [h j Q k j Q [G k [l h] É j Q [G h Z Q G h [H Z D Y h G] [H g <j] G <N Q G Y k g d l g Z I j j g G h
 d g G Q d Y k h É Y Z I [j] I [G P] g h G É G j G [[H g <j] G ¥ O D <[G [H Z D Y 6] É <Y / Q [j O <h] l . . !

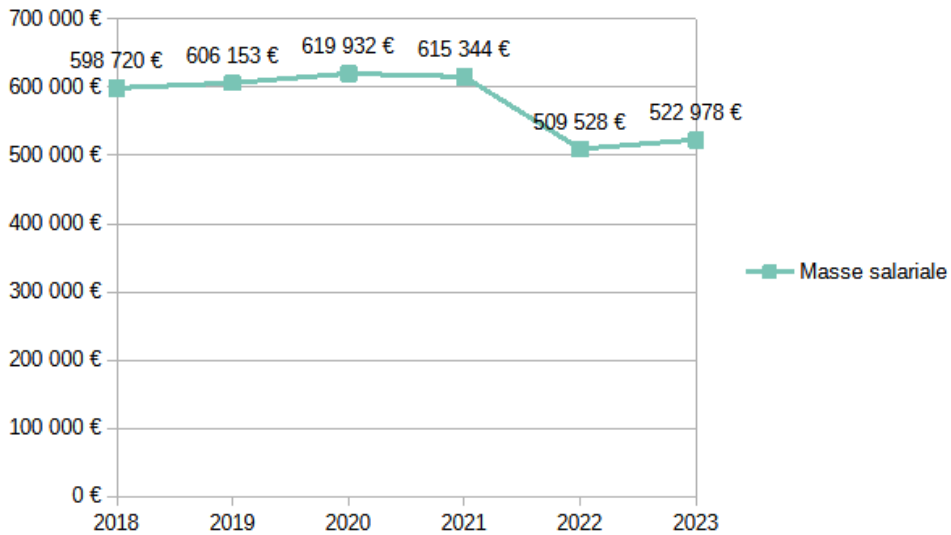


I h. I h] kgE h

p] KjQ[Gk DkGO j l jg ÃÃÃÉ j ÃÃÃÑ [E Q [I Z I] j l j Qpl h Qh Z I] i

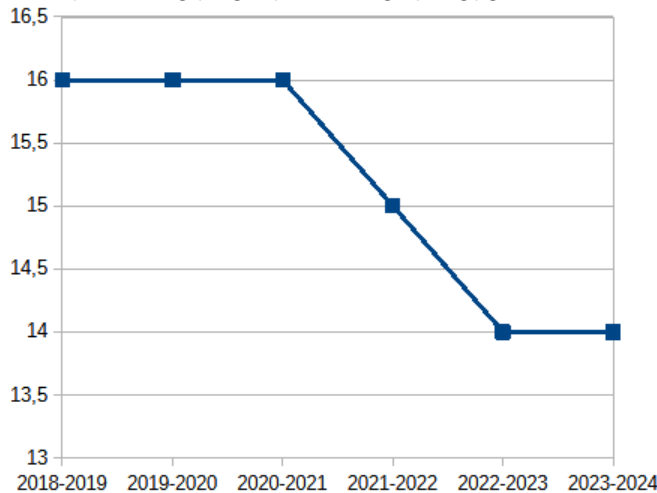


p] KjQ[G K Z <h h <K G Q Y G ÃÃÃÉ = ÃÃÃÑ



p] KjQ[Gk [] Z Dg G <O [j h G ÃÃÃÉ = ÃÃÃÑ

I [] Z Dg E j Z dg [G Y h l [h Q < [j h < h E j < G I j Y < G G E l k g j G l •





Budget de la ville : fonctionnement - global 2023

011 CHARGES A CARACTERE GENERAL	9 216 152 €
012 CHARGES DE PERSONNEL	12 584 108 €
011 + 012	21 800 261 €
TOTAL DEPENSES REELLES FONCT	28 526 659 €
TOTAL DEPENSES REELLES INVEST (y compris dette)	17 154 211 €
ENSEMBLE	45 680 870 €

Budget du service culture commun : fonctionnement - global 2023

TOTAL DEPENSES FONCT (hors personnel)	180 674 €
012 CHARGES DE PERSONNEL	164 272 €
TOTAL DEPENSES REELLES INVEST	200 €

Budget de l'école de musique : fonctionnement - global 2023

TOTAL DEPENSES FONCT (hors personnel)	30 515 €
012 CHARGES DE PERSONNEL	522 978 €
TOTAL DEPENSES REELLES INVEST	1 845 €

Budget de la bibliothèque : fonctionnement - global 2023

TOTAL DEPENSES FONCT (hors personnel)	48 669 €
012 CHARGES DE PERSONNEL	160 022 €
TOTAL DEPENSES REELLES INVEST	3 896 €

[< Yh •

I DkGO j E [h < E g K = Y Z < h h < Y g Q Y < < k O Z I [j K E P < f k l < [[K G Á Á Ä Ä = Á Á Ä • I G d < g G Á I [H Q < [j h I [H d j l Z D j Á Á Ä I j H d j l Z D j Á Á Ä Y G d < g I [g j g < Q G k G G E j l k g l [H d j l Z D j Á Á Ä I j Y < D H I [E G G G E j Q I [Á Á Ä Y Á Á I r d Y Q k l [j Y h D < Q h h G D k G O j I [j g Á Á Ä I j Á Á Ä k N Q G Y < d k g Q G E j p Q Y D k G O j G N I [E j Q I [I Z I [j < K O Y Z I [j D < Q h K G Z < [Q g d g p Q G I [Á Á Ä I j Á Á Ä I d l [G [j • Q h j Y Q G L j g g Z [j K = h [[Q < k G Á Á Ä •



\$ DMÉ Qh •

! <Qj I [Qj Gkpl Yddl gY Nj <Ekl Y I [E [H g<j k [[Ql <k hN<j G N< B Z I [j •

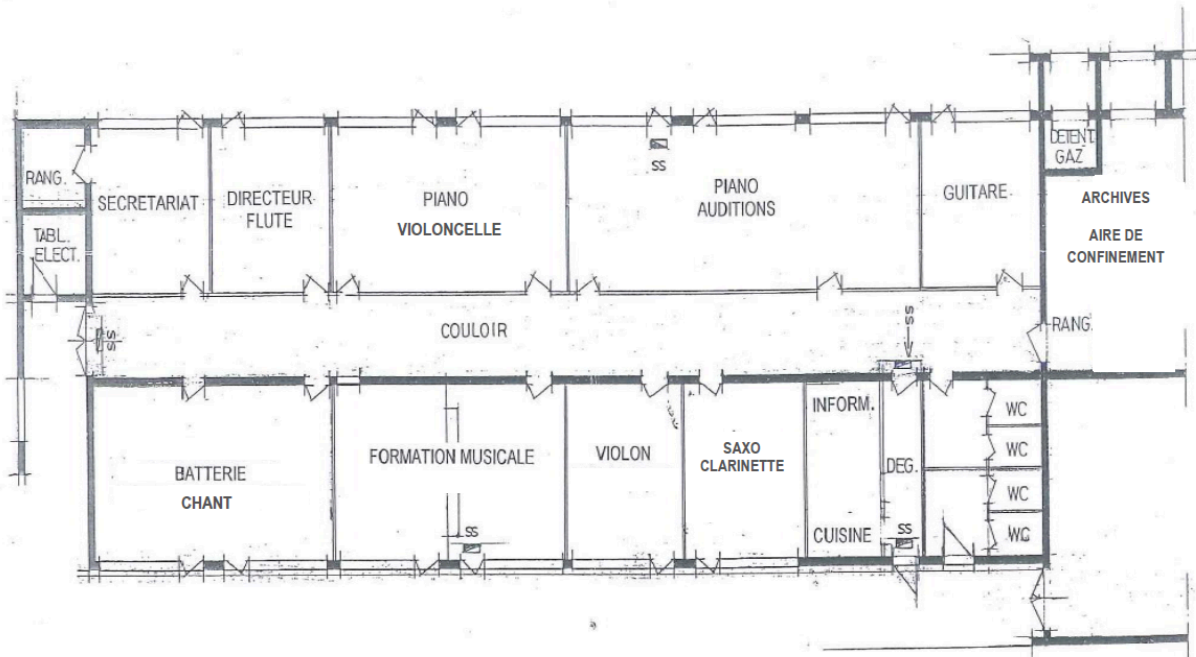
?j Q I [j h I j K k Q I Z I [j

I h] E<kr I j h<Y h G g dg h I [j <j Q [h
 6] Q E Y dg h Y + Y [G k] [H g<j] Q G ! kh Q k l •

ECOLE DE MUSIQUE

ECHELLE 1/100

250 m²



I h Y Qkr dg p kh d] kg Y Ekl QG Z < Q h j < Q [h •

- " Y +<Y Q G h] [Q j h • g [G <k G Q] g Q Z • ÁÁÁ d Y E h • + I j Q <k G Q] g Q Z • ÁÁÁ d Y E h
- " Y I [j g k Y kg Y • ÁÁÁ d Y E h
- " Y h<Y G <k j l + Y O • ÁÁÁ d Y E h
- " Y K O Q / < Q j k Q k h j Q
- " Y <k G Q] g Q Z G k s E K • ÁÁÁ d Y E h
- " Y I h d < E ! Q P J Y] < Y g Y < d Q < Q I g Q I
- " Y h<Y d] Y p < Y [j I G k E Y O Y Q <k Q k G I [ÁÁÁÁ • ÉÁ d Y E h
- " Y h < g j [I h Z k [Q G < Y h k <] < k j Q < • Q ÁÁ d Y E h
- " Y +<Y Q G h h d] g h

k j g h Y Qkr G g h I Z D Y Z I [j •

Y d Y E h I j d Y E j I h = Y E j k h Q k l h k N O < Z Z I [j g k l g K g [j I d] k g < E k l Q G Y Z k h Q k l < E j k h Q k l •
 Y d < j Q G Y K O Q / < Q j k Q k h j Q •
 Y Q P j P j f k l ! k [Q G < Y •
 Y I < Q [G . I j g Q / j] k Q G k] Y I •



[<Yh •
'lrQkjk G h YEkrl [[] kh dl gZlj dch G g Z dYg B g <Ql h G [] h Z Qh Q [h E j Z Z I Y <Ekl Q G d <g l [<g j h
Ek Y kg Y • G Q j k dl h E j [h j k k h E P l g P < j k [Y Q k l j G h E j [h Q etc ••
I h h <Y h G E j [B g h] k B Y h H g < d d g E P < j Y d Y h G E j j l < d d Y k j Q [h] [j < k + < Y Q G h [] Q g j h
I k g k j Q < j Q [[K E h Q k [I Y Q I D k G Q j < G G k D Y • Y E < j Q [G h < Y l j Y E < j Q [G d Q [] Y A z 1 4 E j [B g l
I Z < [f k l G < k j] [] Z Q < Y k g Q Y D k G j • d < g g < d d] g < k r k j < D Y h Z I [j h D k K E Q j G k [< k G j g Q Z Q j l g l •
I h Y E k r < E k l Y h j [j d l k N j [E j Q [[I Y h j d d k j g Q h Z < k p < Q l < E j k h Q k l I j Q h [] g < j Q [Q h k N Q < j l I j Y h < Y
k j Q k d j k g Y h < k G Q [h h I [j g k Y k g Y j j l [< j = Y h j k E j k g l [' I h d < h < G < d j K d j k g Y h E j [B g h

<] Y E j Q k d g j Q Y G Z K < O Z I [j G k [] [H g < j] G G h Y E p l E j d K g j Q l G < k j l + Y O • +] k g g K d [G j
< k r < j j l [j l h G k [] k p l < k / " \$ • Y [] k p l < k D ? j Q l [j G p g < Q l j g Q j K G k [< k G j g Q Z • G h < Y h G E j k g h l [] Z D j
h k N Q < j • Y < E k l Q Y g < K Q Y Z I [j Y Z K G j P j f k l • I d g W j G p g < Q p] Q Y Y k g = Y g [j g l A A A E

\$ D M E Q h •
O g p < Q Y g l [k j g Q E j Y Q j g j Q [< p l E Y] Y E j Q k G < [h Y d j Q k l G k [d j W j < Z D Q k r d j k g Y [] k p l < k D ? j Q l [j
G k [] [H g < j] G < N Q G D k K E Q G Y E k r < G < d j K h < k r D h j Q h G h k h < Q g h l j < k r < O [] h l [H Q < [] h l j
< G Q Q g j Q h G < h k [l d l g d l E j Q l G G p l Y d d l Z I [j G h < E j Q k h G Y k < D Y h Z I [j •
\$ k p g Q k l I g N Y r Q [< p l E Y D D Y j P j f k l Y K G j P j f k l Y k j k g Z K G j P j f k l h k g k [d j W j E P k j [j l j d j g l k g G H [h
< k h l Q G k [] k p l < k Y Q k d < g < Q

I h K k Q l Z I [j h l j Z < j K g Q Y h

/ < Y h G E j k h •

- P f k l h < Y G E j k h G d] h •
- Y G k [Z Q Q d] k g E [j g Y g Y h d] h j k g h Q h j k Z I [j < Y h
- Y G k [I Z Q Q P < T I] k G k [Y E j l k g G
- Y G k [d Q] Y h < Y h r k g E
- < h < Y G ! Q d] h K Q Y Z I [j G k [P j Z I E Q K Z < l j G k [K E g < G k j k Y j •

+ Y] E k Z I [j < Q •

- [] G h G 6 • • d < g Q [h j g p k l h Z k h E Y h l j Y g h < Y Z I [j K E P < k l < [K
- / I g Q G E j [h k Y < j Q [l j G d d j Q j k Q O k G < k [Q l < k G h E g j < g j • l j h Q k K h k g k [d g h []] Q h K E g Q k =
- Y p k l G j] k h I h g Q G E j [h k Y < j Q [l j G d d j [' I h d Y h G k j] k j h Y E Q k d < g Y h K Y p l h

[N g z < j Q k l I j Q i l d I j •

- 1 [d] h l Q N g z < j Q k l G h E P < k l h < Y Y g Q < j l k g d] g < D Y ! < p l E E j [[I r Q [Q i l d I j l j G h K k Q l Z I [j h d] k g
E j g < Q h d] h l h •
- " + g N h h k g 1 ! / 0 Y < g l h j [I r j l d l I j Z Q j !
- " / I E g j < g j l j G Q E j Q [Y Q E Q Y ! k h d j k g Y O h j Q !
- " / < Y G h d j N h h k h Y E p Q g Z k l j • I [B Q j l h G h j k G Q • E < g l h j [I r j l d l • I [g Q j g k g



+<Q G h[l j GZ <O hY ghG hE[B gh] k d] kgYhK< B hG jgp<Y•

” <Z Kg<pQK]

” dd<g QdP]j]

” [g Qjg kg[kZ KgQkl

+<E QhjkZ I [j <Y•

. I [] kpl YKkKkYg Z I [j Wf k' I [ÁÁÁÁYkjkhK I j <OZ I [j KhQ KE h<G•

I h QhjkZ I [j h] [j G h j Qh=•

” ' <ddg [j Qh<O Ydg j Qj kQ<pl EdgQgK<kr KYpl hG Áº < [K]•

” <G E] kpl g l Y E QKhdKGE YG h<K< B hG GE] kpl g l G Y jg Z dl j] !

” 'kj Qh<Q[G< hY E<Gj G hdgj Qkl hE Y E] Q h l j G hPl kg h l [Z Qk hE YG Y ! / 0 !•

” 'K k Q I Z I [j I [Z < j Kg QY G h E X h h•

[<Yh]•

' Qpl h j Qh Z I [j I [Z < j Kg QY h j N Q I [N] E] Q[G h D h] Qh•

I H g Q G dg j I j G E] [h Y<j Q[[' I h d' Khkj QKd<g Y h kh<O g h Yd] kgg<Q L jg Qj Kg h< [j G Z I jg I [d Y E k] <g l [<g j <pl E Y Nkjkg Z KG j Pj f k l • d] kg B f k Q E] [B g l k] N] G h G E K Z I [j <G Z kh E Y E k l Y Z I [j G d] [QY <k] [H g j] G • N Q f k' Qh g l = k [dk D Y E d' Kh p<h l j] k j I [g h j < j < E h h QY <kr KYpl h•

\$ D M E] Qh•

[j Qd l g l j dg [G j I [E] Z d j l Y g [] kpl Y Z I [j G h Z < j Kg QY h p Q Q h< [j h•

+ j kg k Qg Y h Qpl h j Qh Z I [j h d] kg Z] G g Q g Y] [H g j] G I j h j Q N G Y h D h] Qh [] j < Z Z I [j I [j l g Z I h G Z < j Kg QY d K G< Q Qkl•

. K<Y Q g k [Qpl [j <G G h • 6 I j d<g Q Q [h<dd<g l [< j < k] [H g j] G G< h Y] d j Qkl G k [d<g l [<g j <pl E Y Nkjkg Z KG j Pj f k l•

I h d l g] [[I Y

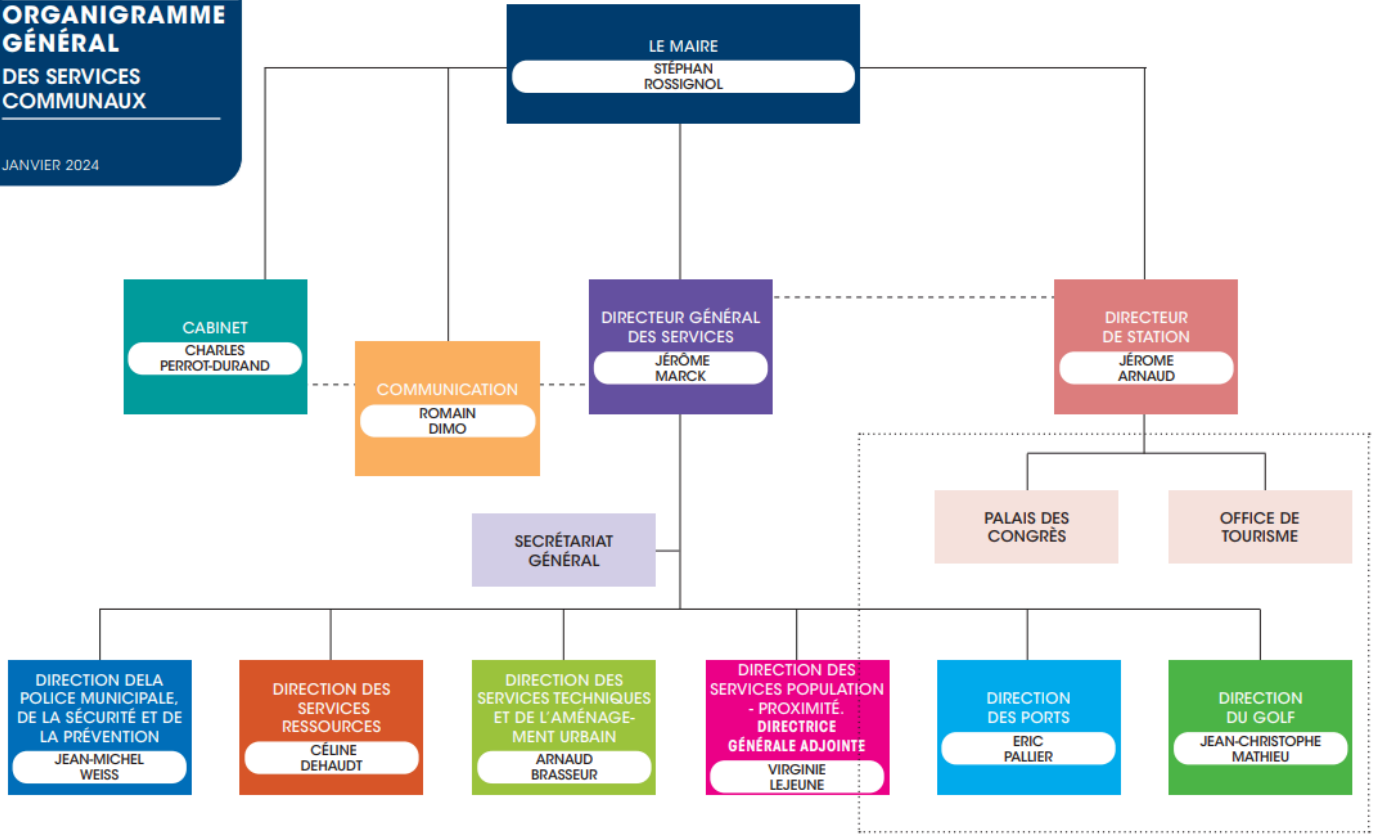
' K j < D Y h Z I [j I h j Z k [Qd<Y d Y E K h] kh Y<kj] g K G k ! <G I j G Y G Y j l < k ! <G E P<g Q N G Y E 6 Q h E Y G • E k Y kg Y I j h d] g Q l j Y] [H Q Y g Z k [Qd<Y G Y K O K I = Y k Y kg I j Y g P Q E j kg•

Y G d l [G G k d' Y k Y kg Y I j Y G E j g Q I h j < G Z Q G g j Q l Z I [j h] kh Y<kj] g K G k /• G Y G k d' Y + j dk Y j Q [Y g r Q Q k l j G Y g h d] [h<D Y G k h l g P h k Y kg•



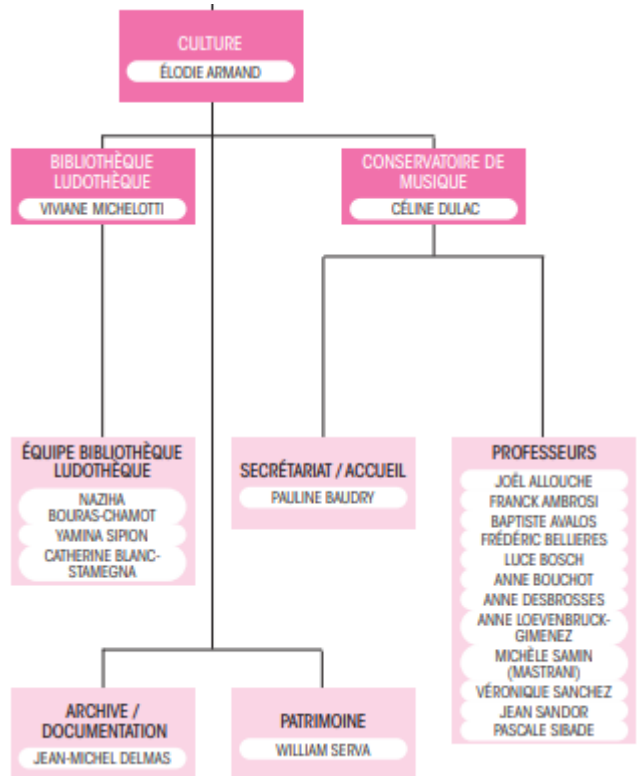
ORGANIGRAMME GÉNÉRAL

LA GRANDE MOTTE
ORGANIGRAMME GÉNÉRAL
 DES SERVICES COMMUNAUX
 JANVIER 2024



Le maire est le chef de l'exécutif communal.
 Il est élu pour une durée de six ans.
 Il est assisté par un cabinet et un secrétaire général.

Le directeur général des services est le chef de l'exécutif délégué.
 Il est nommé par le maire.



Le directeur de station est le chef de l'exécutif délégué.
 Il est nommé par le maire.
 Il est assisté par un cabinet et un secrétaire général.
 Il est responsable de la gestion des services communaux.
 Il est responsable de la gestion des services communaux.
 Il est responsable de la gestion des services communaux.



\$gO[Qg-ZZI dKG<Q QkI Gk][hI gp<j] @ Y<[[K ãããããããããã



**DEPARTEMENT
CORDES**

Pascale Sibade (prof.
responsable et violon)

Luce Bosch
(violoncelle)

**DEPARTEMENT
INSTRUMENTS
POLYPHONIQUES**

Anne Gimenez-
Loevenbruck (prof.
responsable et piano)

Jean Sandor (piano)
Frédéric Bellières (guitares)
Accompagnement piano :
en crs de recrutement



**DEPARTEMENT
CHANT**

Michèle Mastrani
(prof. responsable,
technique vocale,
ensemble vocal
adultes, maîtrise ados
et chorale enfants)



**DEPARTEMENT
VENTS**

Franck Ambrosi (prof.
responsable, clarinette
et saxophone)

Céline Dulac (flûte
traversière et traverso)
trompette : en cours
de recrutement



DIRECTRICE

Céline Dulac



**DEPARTEMENT
MUSIQUES
ACTUELLES**

Frédéric Bellières (prof.
responsable, guitares,
basse, ensemble de
guitares)

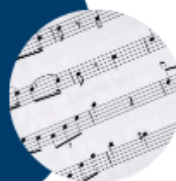
Joël Allouche (batterie,
percussions extra-
européennes, jazz)
Franck Ambrosi (Big band)



**DEPARTEMENT
CULTURE MUSICALE**

Anne Bouchot (prof.
responsable, FM et
interventions en
milieu scolaire)

Véronique Bel (FM)



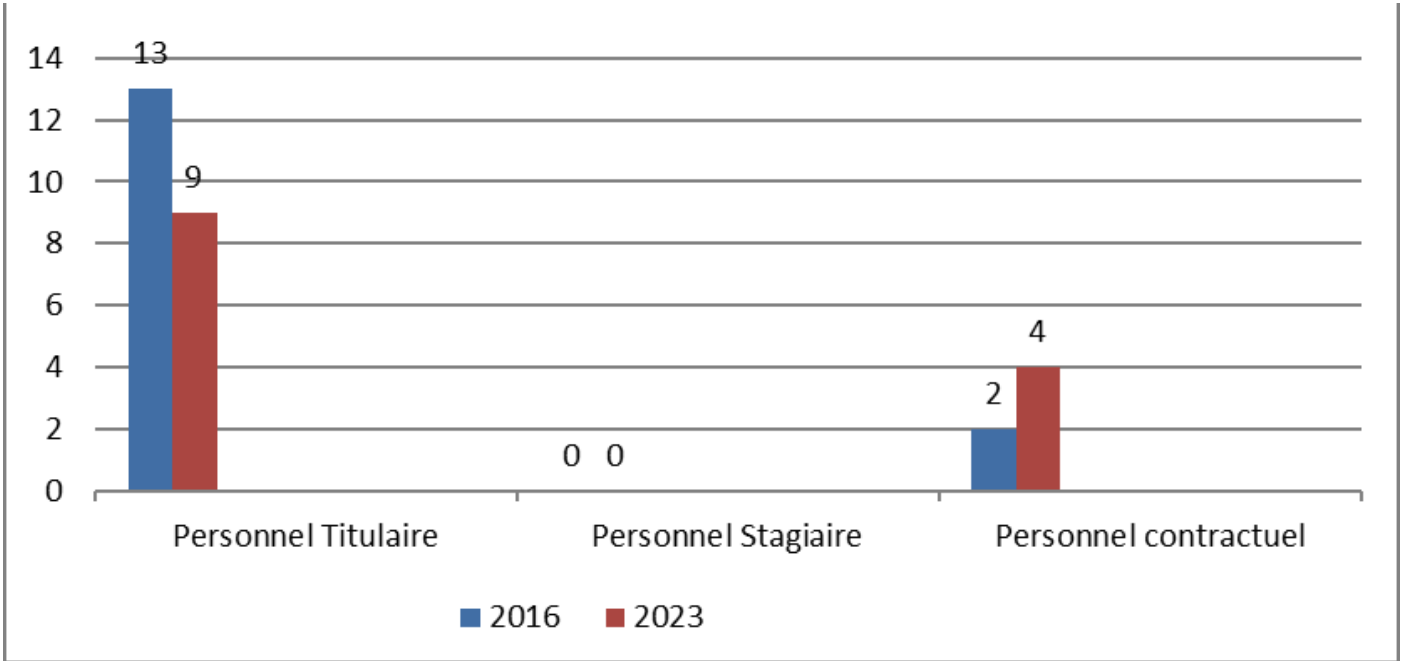
**PRATIQUES
COLLECTIVES**

Luce Bosch
(prof. responsable,
orchestres et musique
de chambre)





] Z d<g j Q h j k j G k d l g h] [[I Y E j Z d] h < j Y k f k a l d k G < Q a
ÃÃÃÇ i j ÃÃÃÃ



" • Y h Å < O [j h] [] Y k Y g h l [ÃÃÃ h] [j h] Q l [< j l] [j l G g k h Q < k E [E j k h G Y + 0 E j g h d] [G < j = Y k g
Q < G • h] Q l [g Z d Y E Z I [j G k [< O [j l [G d] [Q Q k •

[< Y h •

I d k Q Á z Á • G Q d] g < [j h l N j g h] [j K j K l N j E j k h d] k j g Q k Y g a g Y h d l g h] [[I Y l j g E j k l g G h l [h l Q < [j h
j Q k Y g h G k [G Y Z I G l [h l Q l Z I [j g E [[k d < g Y j < j ¥ • • 1 ! ! • l j l N j g Q d] g < [j < E j Z d Y Q < [h Y
g h] g j Q [G Y l Z d Y Q d k E < g • < h k g Y d k g [[Q K G Y < E j Q l d K G < Q O Q k l] N j g l = Y d] d k Y j Q [• g E = G h
g E j k l Z I [j h E j [Q Q [[K h] [j < Z Z I [j d < g Y r Q [E G Q Y Z I G j < j • Y [Q < k G E j Z d K l [E h G k E j g h
d j N h h] g Y h l h j < E e g • < Z K Q g < j < Q h Q k f k < Y K G Y l [h l Q l Z I [j •

k h Q G Y k f k a l d k G < Q O Q k l I j < G Z Q Q g j Q l • Y h N I Z Z I h h] [j d Y h] [Z D j k h h f k l Y h P j Z Z I h Y Ç N I Z Z I h l j Ã
P j Z Z I h l j h] [j d Y h] [Z D j k h h = h l p] Q E [N Q G h g h d] [h < D Q k h < g N h h k g h g Y k g [j l h • G Q E j g a i f k l Y h
P j Z Z I h Y h h] [j K O < Y Z I [j E Y h f k Q] [j Y d Y h h] k p l [j l [] k = j l Z d h d < g Q Y < Z < Y g Q K G h < O [j h
j g p < Q k [j < k] [h g p j] Q l h j E d l [G < j = j l Z d h d Y Q l j j Q k Y g Q Y Ä d] h l h k g ÃÃ h] [j = j l Z d h d < g Q Y •



\$ DME Qh •

+] kgkQd Y dKj [[Q-jQ[G YZ dYQj G Yfk<YK G Y[H Q[IZI][j I[g Ekj<[j I[dgQgK G h<O [jhj QkY G h Gk]k Gk 1! Ij KO-YZI[jj QkY G h]k G-[hk[I G[<Z Qkl G gkthQ <kr E[E] kg h G Y +O [j QdI gY D h] Q Gk[Y! g Qh kgh kh I: dl gZ <[I] Y! d] kgY Nkjkgd Y EkYkg YkPQ IZI[j QY EkYkg • Z KQj Pj f kl Ij] [H g<j] G ! • 6l QY g<kj<[j f kl d] h QY = Y d<g Qk <k h Q G Yk k QI • [] [H k Y Z I [j G [h Y h g E k j I Z I [j h Z < Q < k h Q G [h Y g d < g Q Q [G h g h d] [h < Q Q h I j G h j I Z d h d < g Q Y •

Y] gZ < j Q[h

Y < N] gZ < j Q[G Q Y Z < j I

I h d l g h] [I Y d] k p < [j L j g j Q k Y g Q k h Y Z d k j I [B h I j I r Q [B h j < j k j < G h Y] [j K j K G N F] [g Q k Y g I j h s h j K Z < j Q k l •

I h [] k p l < k r g E k j I Z I [j h] [j K j K E [G Q] [K h d < g • Y k [[Q] < k G f k < Y Q E < j Q [g f k Q • Y k G k I [j Q [G k 1!] k G k Q Y Z I G j < • Y Y Q h E g j Q [I N I E j Q [] k N k j k g h k g Y Y Q I G < d j Q k G •

Y < N] gZ < j Q[E [j Q k l

I h] gZ < j Q[h G h < O [j h h] [j g B [h k h < [k l Y Z I [j d < g Y h l g p Q . I h] k g B h k Z < Q I h G Y E j Y E Q Q k Y] Q N] gZ < j Q[h g < Y Q h I [j g A A A E I j A A A A I [< [I r I !

[] j I g K O - Y Z I [j Y g Q [Q j Q [G E [N k g [B h < d d < g [j K h = G Y N] gZ < j Q [• = G h j Q < j Q [G h I [h Q [< j h Z < Q < k h Q] k p l g I h < k r K Y p l h d < g [j h I j d k D Y E I r j K g Q k g Y Z < Q A A A A • E [N k g [B h h k g Y E d] h j k g G k Z k h Q Q [• Y d g p l [j Q [G h j g k D Y h Z k h E Y Y f k l Y j j Q k l h I j Y E j < P Q O Z I [j < Y G h Z k h Q Q [h •

[< Y h I •

' Q j K g j d] k g Y N] gZ < j Q [E [j Q k l h I h j < E g k B h G g Q g h < [K h Z < Q g h j I f k < h Q Q I r Q < [j d] k g B g < Q h • ' Q h E g j Q [h I N I E j k < [j h] k p l [j j < g Q Q I Z I [j I j < k T M E k d d < g E j k d š • I Y I h j < h I v Q [K g < Y h k g Y j I g g j Q • < k p k G h < [k Y j Q [h g d K j K h G h N] gZ < j Q [h d < g Z < [f k l G d < g Q Q < [j h • 1 [j g < p < Q G h I [h Q Q Q j Q [g h j I G < E j k < Y k •

\$ DME Qh •

[E] k g < O g Y N] gZ < j Q [E [j Q k l G h < O [j h d < g k [I Q N] gZ < j Q [E K G I j g E k g d [j I h k g Y N Q] G N] gZ < j Q [h G Q d] [Q Y h I j Y h Q Q d] h Q Q h G d g Q I [E P < g Q • \$ g Q [Q] g G h j I Z d h G N] gZ < j Q [] k G d < g < O G h E j Z d k j I [B h I [Q j g •] k p l g h] k [] [] = k [d k D Y E I r j K g Q k g



F\ d Z dhG E[B g<jQ[•d<gI [<gGjhI j I [VVKr

I h d Z dhG] [B g<jQ[h

I h Qh< B h G E[B g<jQ[h] [j G E g h G< h Y< E k l Y g J O Y Z I [j Q j K g Q k g = Y k h< O G h I [H Q [< j h Y A P< d Q j !•

" I h Z] Z I [j h G E[B g<jQ[h h] [j]] Z D j k r < p l E Y k k a l d K G< Q O k l f k Q h j g h j g Q j l •
Y k H Q G h G d< g I Z I [j h d K G< Q O k l h G k E[H Q d K G< Q O k l • G g k [Q [h O Y D< Y h G k j < D Y h Z I [j I j
Y g h G Y k p< K< j Q [< [k l Y Y •

" p l E Y h h l g p h G Y k p Y < k h l Q G k d` Y < k f k l Y Y ! ! I h j g j j < E P K d] k g •
Y I d g p Q [[I Y d K G k j < G
Y` Q d Y E j Q [G k] [H g j] G G< h Y k d g Q g Z Z< j Q [E k Y k g Y
Y I D Y G h< E j Q [h Z I [K h

' ! ! g h j I [E [j < E d l g z< l [j < p l E Y H g p k Y k g I j Y H g p G h N k G h / E Y k g h f k Q h j
Y Q j g N E G j] k j l h Y h< E j Q [h Z I [K h G< h Y h j I Z d h E j Y k g h

" p l E Y h d< g I [< G h G Y G E j Q [" < j Q [< Y
' ! ! I h j N g G d g d] h Q [I [p l g h Y h k j < D Y h Z I [j h E j Y k g h
[G d k j G< [K k l g k [Q [d l g z I j G d g [G j I [E j Z d j l Y h G Z< [G h d] k g Q j l g l [G G< h Y h E k h l h
K Y Z I [j < G h I j Z< j l g l Y h G k Q j k d l / E j Y k [G k ! < Y k r •
[N] E j Q [G Y k j k g G h d g W j h G< k j g h g k [Q [h d l k p l [j < p] Q Y k < k E j k g h Y k [K •
[N Q G< [K k l D Y I h j I N E j k k •
+ j k g Y h< k j g h k j < D Y h Z I [j h E j Y k g h G h g [E [j g h] [j Y k I [N] E j Q [G h d g W j h< E d j k h

" p l E Y K d< g I Z I [j • Y E j [B g<jQ[I h] g Q O k l G N F [g K Y Q g •
I K d< g I Z I [j] g Q G h g [E [j g h I j g k [Q [h G j g p< Q p l E •

Y Y h G E j l k g h G h k E Y h d< g I [< G h G k g h < k • A Q G K E P< O g G h Q N j g z I g l j G N g p g I [H Z D Y Y
/ E P K Z < K d< g I Z I [j < Y
Y Y h Y h Y P I N G d` Y • Y G E j l k g l j Y P< g K G Z Q h Q [Y g h G D Y G N G] [p l [j Q [•

[< Y h •
< h j k E j k g I h j d l j Q • E f k Q N E Q Y E j [B g<jQ[Q j l g l I j Q [p< G Z L Z I < p l E Y h< k j g h h l g p h G Y k p Y •
< Q h Q k` < p l E Y h h j k E j k g h g Y p< j G Y G E j Q [" < j Q [< Y •
< E [B g<jQ[< p l E Y h h j k E j k g h l r j k g Q k g h I h j I [d Y Q G p l Y d d l Z I [j Y E [p l [j Q [[I Z I [j h d< g Q j Q [< k
g h < k G d< g I Z I [j < Y •
Y I h j [K E h k G G k j < D Y k l I E p< g I k j P O k l • E [N j g z K Z I [j < k r g E j Z Z< [G j Q [h k] [E k h G< h Y [] k p l < k / " \$ +
G Á j Á Â I j j l E p< g I d] k g k < D] g g G h j P K Z< j Q k l h E j Z Z I Y h f k l h j Q [h G [] [Y G E g Q j Q [• G d g p l [j Q [G h
g f k l h G G p l Y d d l Z I [j G k g D Y • G < E j h < k r d l g h] [I h I [h Q k j Q [G P< [G E d e t c • E h f k l h j Q [h] < s < j K K
f k l d l k p] G d h < D] g k l h W h f k` = d g h [j •



\$ DMÉ Qh•

s[<Z Q gY] [H Q +KG-Q QkI •
. K-Ejk<Y Q g Y gJOYZI [j dKG-Q QkI I j Y gJOYZI [j Qj KgQkg = ¥ ¥Z Qg Gk [] kpl <k / " \$+ I j G h [] kpl <kr
I [Wkr G Y [H Q I ZI [j <g Q QkI •
j <D Q k [I E P <g I K P Q kI •

I hd<gI [<G hI j YkghI [Wkr

I hd<gI [<G h Qh Qk j Q [I Y

" GkEj Q [" <j Q [<Y
"
"] [H Q. K Q [<Y G \$ E Q [Q
"] [H Q Kd<gI ZI [j <Y G Y K g k Y
" O Y Z K g j Q [Gk + <sh G Y \$ g
" /

I hd<gI [<G h dKG-Q QkI hG< hY Z Qk hE ¥G

" g kdl / E Y G [Gk! <Y kr Y Y h h! <jI g I Y h I j Y Z I [j <G h
] N j G É = Â Á P G Q j I g l [j Q [h I [Z Q k h E ¥ G I h <E k I Y Z I [j h k N Q <j I •
I h d g W j h Q d [g <j h g <Y k h I [d <g I [<G j [I h [j d <h d K g [[Q k h d] k g G h g <Q [h D k G Q j <G h Z <Q G h d g W j h
d <g <Q h G Z] Q G j <Z d Y k g l r Q I [j j] k V k g •

"] Y O + P Q d l <Z] k g

I hd<gI [<G h h g [j <Z I [Kh = H G k l Y d d l g <pl E B j j I h j k E j k g • f k Q l g p l [G Q k I T M] Y O G h g h š •

" s E k I + g P K <! I g E Q

I h d <g I [<G h h [j j d K h G N E Y h = Z I j j g I [d Y E I j h I g k h Z I [j = G h <k G Q [h G E k h I I j d g h I [j <j Q [h
G Q h j k Z I [j h Q h Q •

I hd<gI [<G h E k Y k g Y h N h j Q <Y

" + g j Q k I <Z <j I k g • <h j E g j Q [h •

- | h j E g j Q [h h d] g Q h h E [B g ! k h Q k I I j / d] g h I j j] k g] Q G p] Y s I [Á Á Á Á
- | h j E g j Q [/ <Q j 6 Q E [j G + k Y ¥ <N K /] k g g !
- | K G g j Q [G h <pl k O Y h G g [E ¥ <¥ G [h Y [] Q <k + h Q] !
- | [j I g <j Q [<Y h G ¥ k Q g
- | \$ g P I h j g G P <Z D j G k < Q k I G E

" / I g P k Y k g Y

I h j g p <kr G K Y p l h d g h [j k h h] k h N j g Z I G E [B g h] k G h d l E j <E Y h h Q h E g l [j G < h Y k d g Q g Z Z <j Q [E k Y k g Y •
I g <Q h d g W j h h [j Z] [j k h I [d <g I [<G j <pl E Y K O Q j P j f k I Y K G j P j f k I Z k [E Q <Y •



" \$NQE G j] kgQZl

" 6QYhfKQ<Ekl QY[j H hI[H ZDYh Qh]gZl[j<kr l] p] Ekr [[j<ZZl[j Y [H ZDY 6] E<Y GkYl h/ QYj
0<h] l] Y Q <Q

I h<g Q] h Qp Qk

- <[hY E<G G h! <h]g Yth•
Yh][j GQkjKI[ÁÁÁEj dl gZljjl[j G<Ekl QYg hdl gh][[<QkhZkhEYh!]Zl[jhdgQYQh] k[Qkl hG<h
Y d<gE kgh dKQ<Q Qkl• I Yhdl gZljjl[j Y g[E]jg l[jg k[l dl gh][[<QKd E[[kl d] kgh<E Z dKl[E G<h
k[G Z<Ql hdKEQkl• <pl EG hKYpl h]j Yk kQl l[H Q] <jl• Yhdl kpl[j <Q] k[jPJZl dgKEQ l] NQ Y DM
Gk[jg<Q E[E]g <j k[l EYh l[d<gE YQg] k k[Gk<g] Zl[j dKQ<Q Qkl] k Yk<DYh Zl[j G<h h][
l[H ZDY• E f kQ h] dgQYQ! <Q Qdl kj h<Qg<khGk[dg Wj QYD<Yl[d<g l[<Qg] <pl EY GkEj Ql " <j Q[<Y
¥ NQ[lrl]• I hg[E]jg hh][j] kpl g] h Qy k Q Zl[j <kr hdl E<g] kgh] j <kr KjkGQ] jhl rjKQkgh] h] khgh] gpl G h
dY h Qd][QYh< <G g Qg l[G] l <l k Qk l[ÁÁÁEYÁÁÁE
- <[h Y[E<G Zl[j G h dkdQh G] gPl h]g d] kg G h dg Wj h dKEQkl h l] E[E] gh d<g G h <g Q] h
l rjKQkgh•
I h<g Q] h l rjKQkgh][j Qp Qk d] kgl[E<G g Y h dkdQh] k d<g E fkl Y Qh] g Zl[j [KE h<G G<h Yl rKEj Ql
Gk[l ° kpg ['h] d<h l[H Q] KG<h][j]g KE Y• I Y l[g QY h l[H ZDYh G] <Z Q Y Qg kdl l] h] h] kg E G
dg Q] h
- +] kg Yh Wgh•
+] kg Yh l r<Zl[h G NQ G ESEY• G h dg N h h kgh E g Qh] k QYZ Kh G' j<• Qkh G h][h g<] G h G " Zl h
!][jdl YQg QG /J]l• <Q][[l « h][j] Qp Qk
I Y dl gZl]• l[dYh Gk[jg<Q Zl[j Q d<g QY G h E<G] h k[KE P<O l[j]g E Y Qk h Gk[l ZLZl G Q E Y Ql l] j
k[l TM rdl g Q š G Y [H Q] Zl[j Qd l[h k

pl EY QKG h ghG !][jdl YQg ¥ ... !

- <[hY d<hk• Yhd<g l[<Qg] h][j d] gk•
" hkg G h g k Y Q Y G E Z d K l [E E Z Z k [h
" hkg G h l r<Zl[h G NQ G ESEYhd<g<Qh G<h E g<Ql h Q E Q Y Ql h
" hkg G h E Z d Y Z l [j h G l [H Q] Z l [j = K j k G Q g <N Q G dl g Z l j j g <kr K j k G Q] j h g [G Y] j j] Q f k Q Y
h] k P<Q [j Y E E J h <k ESEY Z l [<j <k Q Y Z l " <j Q [<Y G j k G h G ! k h Q k l ¥ " ! l f k Q G p g<Q l j g <h k g K
][j<ZZl[j d<g K G !][jdl YQg
k W k g P k Q E d<g l [<Qg] h l h] K Z] k h K l j Y h E [j <E] h <pl EY h][j hd] g<Qkl h

pl EY][h l g<] G = . <s][[l Z l [j [j l g E Z Z k [<Y! <[Q<h G + Y j </J] l Q Y d` Y
! K G Q g g [K l ¥ . !

Y[s<d<h l k G K E P<O h <pl E E j K <DYh Z l [j G k g [j Y dg E K G [j + g W j G j <DYh Z l [j •



[<Yh] •
 Ihd<gI [<gqjh] [j gpl hI j p<gq h dI gZ I j j [j <k] [H g<j] G k [g<s] [[I Z I] j hkg Y j l gpl G • DQ [<k'G Y
 G < g [G !] j j l I j <dd] gI [j <kr K Y pl h G h] dd] gk [Qk h G dI g N E Q [[I Z I] j I j G pl Y dd Z I [j G Y kg h
 E Z d k I [E h]
 I g < Q h d < g I [<gqjh Z K g p g < Q j G L j g g Y [E h] . . • < g Q I h Q p Q h Z < h j g E k h « ! I j G < k j g h G L j g E g K h
 * h j E q j Q [h G d g k l j j Q [« !

\$ D M E Q h •

. I Y [E g Y d < g I [<gqj < p l E Y Q K G h g h G !] [j d l Y Q g l j] k Y . G / J l O O Y d j Y •
 g k g G [] k p l < k r d < g I [<gqj h [] j < Z Z I [j G [h Y G Z < Q l G Y k d g k l j j Q [g Q k l h < k G Q h j g k D Y h
 Z k h E Y Y f k l Y j j Q k l h h [j K < k j g < Q . + / . . !

° 9 " 0 / / 8 / 0 \$ 0 / 1 + . \$ 0
 ° 0 // ! " 0

Thématique	Descriptif des objectifs	Echéance
<i>Axe 1 : L'Éducation Artistique et Culturelle (EAC) et l'ouverture à un public plus vaste</i>		
	+Kg [[Q g Y h < E j Q [h G h [h Q Q k j Q [I j [] j < Z Z I [j Y h Q j l g l j j Q [h I [Z Q k h E Y k g]	Q k j < k Y [O G k d g W]
	Q l g Q Q g Y h d g d] h Q Q [h = G h j Q < j Q [G k E j Y Q I j G k Y E K I	Á;ÁÄ;ÄÄ
	K K j l g k [I g N Y r Q [h k g k [k p l [j k l Y d g W j G] g p l h j g = Y k E j Y K Y Z I [j < Q I j] k < k E j Y Q	Á;ÁÄ;ÄÄ
. I [N j g Z I [j I j G p l g Q k j Q [G Y] N j	+g [G j I [E j d j l Y p Q Q h Z I [j G Y k d] d k Y j Q [G [h Y h d g W] h d] g k h d < g Y [] [H g < j] G •	Q k j < k Y [O G k d g W]
	g k g k [I] N j G d g j Q k l E j Y E Q l G Z k h Q k l h < E k l Y h Y Q j k d l h d] d Y g E X = Y < j j l j j Q [G h < G Y h E [j h I j < G Y l h]	. I [j g k G h d j l Z D g Á;ÁÄ
	. K < N G Z I g Y k d Y E E [j g < Y G h d g j Q k l h E j Y E Q l h G [h Y E k g k h . I p] Q Y g Q [Q < j Q [G Y k Z k h Q k l G E p < Z D j • G h] g p l h j g h I j G h d g j Q k l h G I [h I Z D Y I [Q k K g < Y < N Q G Y k g Q [[I g k [I d Y E E [j g < Y j] k j < k Y [O G Y N j g z < j Q [G h K Y pl h	. I [j g k G h d j l Z D g Á;ÁÄ
	[p Q < Q g Y G p l Y dd l Z I [j G Y] N j G I [h Q I Z I [j d < g Y] k p l g k g G [] k p l Y h E k h h I j j g < k j g h G Z k h Q k l h < E k l Y h]	Q k j < k Y [O G k d g W]
Q k h Q [I j g s] [[I Z I] j	Q Q h g G h Y [h I j E g k g G h d < g I [<gqjh < p l E Y h < k j g h k j < D Y h Z I [j h G I [h Q I Z I [j < g Q Q k l G Y O O j Z K g j Q [G k + < s h G Y \$ g l j G k g < k Y G Y] Q	Q k j < k Y [O G k d g W]
	+Kg [[Q g l j G p l Y dd l g Y h < E j Q [h G Q k h Q [h k g Y j l gpl G •	Q k j < k Y [O G k



Axe 2 : Repenser notre pédagogie, nos actions et nos valeurs au regard des nouveaux textes

\$ kpl gkg	+] g l g [] h < E j Q [h p l g h G [] k p l < k r d k D Y h < l g h [] [] h l [h k < j Q [G d g < g P l j >] k G P < [G < d . . !	K A I [E j k h
	K p l Y d d l g Y h d < g l [< g a j h < p l E Y Z Q d k < h j E a j Q E < g P j Q h d] g Q h j E a Y E k Y k g Y G d g P l [j Q [. . .	K A I [E j k h
Z D Q Q [. l d g [G j Y g < [Q < j Q [G Z < h j g E k h < p l E G h < g Q l h g [] Z Z K h l j g E [[k h d] k g Y k g h f k < Y k h d K G < Q Q k l h	Q j k j < k Y [O G k d g W j
	[E j k g < O g Y E j [h j Q k j Q [G k [l h j E a j Q [G h Z Q G h [H Z D Y h G k [] [h g < j] G < N Q G Y k g d l g z l j j g G h l d g G k G d K h N E Y Z I [j l [G P j g h G E < G j G k [] [h g < j] G Y Q D < [G [H Z D Y G] E < Y / Q [j Q < h j . . . !	J h f k l d j h Q Y
] g z < j Q [[E j k g < O g Y E j [h j Q k j Q [G k [l h j E a j Q [G h Z Q G h [H Z D Y h G k [] [h g < j] G < N Q G Y k g d l g z l j j g G h l d g G k G d K h N E Y Z I [j l [G P j g h G E < G j G k [] [h g < j] G Y Q D < [G [H Z D Y G] E < Y / Q [j Q < h j . . . !	K A I [E j k h
	\$ g < [Q g G h j l Z d h G N j g z < j Q [] k G d < g < O G h E j Z d k j l [B h l [Q j g <] k p l g h] k [] [= k [d k D Y E l r j k g Q k g	K A I [E j k h
[h j < [B h	s [< Z Q g Y [] [h Q Y K G < Q Q k l	K A I [E j k h
O r j l h G g N k g [B	. K < E j k < Y a g Y g l O Y Z I [j d K G < Q Q k l l j Y g l O Y Z I [j Q j k g Q k g = Y K Z Q g G k [] k p l < k / " \$ + l j G h [] k p l < k r l [W k r G Y [h Q l Z I [j < g Q Q k l .	Á ; Á Ä
	. K < E j k < Y a g Y E k g k h l j E j k g k [E j k g h " + < h l g Y ! k h E Y " d j k g Y h l [N [j h G Á < [h d l g z l j j < j G N G G D k j l g Y E s E Y = A E [h E j Z Z I Y d g P j Q Y / " \$ +	. l j j g l G H d j l Z D g Á ; Á Ä
	j < D Y k [l E P < g l k j P Q k l .	Á ; Á Ä
< g l [< g a j h	. l Y [B g Y d < g l [< g a j h < p l E Y k Q K G h g h G !] [j d l Y Q g l j >] k Y . G / J l O O Y d j Y .	Q j k j < k Y [O G k d g W j
	g l g G [] k p l < k r d < g l [< g a j h < j j < Z Z I [j G < [h Y G Z < Q l G Y k d g P l [j Q [Y g P k l h < k G Q h j g k D Y h Z k h E Y Y f k l Y j j Q k l h < j k < k j g < Q . + / . . !	Q j k j < k Y [O G k d g W j

Axe 3 : Réfléchir aux perspectives et aux ambitions permises par la construction d'un nouveau bâtiment

"] k p l < k D ? j Q l [j	O g < < Q g l [k j d Q E Y k D g j Q [< p l E Y [] Y E j Q K G < [h Y j d Q k l G k [d g W j < Z D Q Q k r d j k g Y [] k p l < k D ? j Q l [j G k [] [h g < j] G < N Q G D K [N E D G G Y E < k r < G < d j k h < k r D l h j Q h G h k h < O g h l j < k r < O [j h l [h Q < [j h l j < G Z Q G g j Q h G < [h k [l d l g h l E j Q l G G P l Y d d l Z I [j G h < E j Q K h G Y k < D Y h Z I [j .	+ [G < [j j] k j l Y G k g l G k +
	\$ k p g g k [l g N Y r Q [< p l E Y k Q Y j P j f k l Y K G j P j f k l Y k j k g Z K G a j P j f k l ; h k g k [d g W j E j P k g [j l j d] g l k g G h [h < k h l Q G k []] k p l < k Y Q k d < g < O k .	+ [G < [j j] k j l Y G k g l G k +



! <jKQY	[j QdI gI j dg [Gd I [E Z dI l Y g [] kpl Y Z I [j G h Z p Q Q h < [j h • + j k g k Q g Y h Q p l h j Q h Z I [j h d j k g Z] G d Q g Y] [H g < j] G I j h j Q k g Y h D h j Q h [] j < Z Z I [j I [j l g Z I h G Z < j K g Q Y d K G < Q Q k l • . K < Q g k [Q p l [j < G G h • 6 I j d < g Q Q [h < d d < g I [< [j < k] [H g < j] G G < [h Y d j Q k l G K [d < g I [< g e j < p l E Y N j k g Z K G e j P j f k l	G k j l G k + + [G < [j j] k j l Y G k j l G k + [p l [j < G I [Á Á Á Á Á Á
Z d Y Q j D k G Q j	! < Q I [G I j G p l Y d d l g Y N g < E k l Y I [E [H g < [j k [[Q I < k h k N Q < [j G N Q < [E Z I [j • + j k g k Q g Y d k g [[Q < j Q [G Y I Z d Y Q j G Y f k < Y K G Y I [H Q I Z I [j I [g E k j < [j I [d g Q Q K G h < Q [j h j Q k Y G h G] k G k ! I j K Q < Y Z I [j j Q k Y G h] k G < [h k [I G < [Z Q k l G g k h Q < k r E [E k g h G Y + 0 [j Q d I g Y D h j Q G k [# I g Q Q h k g h k h I d l g Z < [I j # I d j k g Y N j k g d Y E k Y k g Y k p l I Z I [j Q Y E k Y k g • Z K G e j P j f k l I j E [H g < j] G I • 6 l Q Y g < k j < [j f k l d j h Q Y = Y d < g Q k < k h Q G Y k k Q I • [] [H k Y Z I [j G < [h Y h g E k j l Z I [j h Z < Q < k h Q G < [h Y g d < g Q Q [G h g h d] [h < Q Q h I j G h j l Z d h d < g Q Y •	K W I [E j k h Q j k j < k Y [O G k d j W Y Q j g j Q [D k G Q j < G Á Á Á Á I j h k Q < [j h [E j k h

\$" 1/ \$"

I dg h [j dg Wj Gk < D h Z I [j < dg I [E Z d j l j < j Y < Z D Q Q [< g Q Q k l f k l d K G < Q Q k l G k ! ! G < g [G !] j j l G < [h h < G Z I [h Q [G E j Y G ! k h Q k l . I h j k g E G < [h k [I K p] Y j Q [h E Q < Y I j j l g Q g Q Y •

< Z k Y Q Y K G h < d d g E P I h Y g Q Q k l • d K G < Q Q k l • h E Q Y • d < g I [< g Y • O h j Q [[< G • Q] Q g d P Q k l ; [] k h] D Y O = Q p l [j l g = Q p l g Q Q g [] h < E Q Q h < Q G g d [G j I N G < E Z I [j = Y E j Z Z < [G d] Q Q k l • < k r G Z < [G h G h k h < Q g • I j < Q h Q d < g Q d I g = Y j j g < E j Q Q K G j l g Q j j k j l [g h d l E j < j Y E < G j E [j g < E k l Y < p l E Y G k d < g I Z I [j G Y K g < k Y < k j Q Q G k Y D Y T M E j Y G ! k h Q k l . I h j k g E š •



+g] Wj GKj <DYh Z I [j ÃÃÃÄÃÃÃÉ

][Fk l j g<G Kd<g! Z I KQI 1 • g E j g Gk][H g < j] G ! k[G < YG ! kh Q k l G < g[G !] j j l •

ddg] kpKd<gY][H Q! k[G < YG < g[G !] j j l •

+<g G K Q g j Q [[747 : I [G j l G k ÃÃ ÃÃ ÃÃÃÃ



" " 8 /

F\ <Y[GgQgKpJ[I Z I [jQY] [H g<j] G G ! khQki ÃÃÃÃÃÃÃÃÃÃ

0	" \$! 6 " ! " 0	1
I kGQÂÉ] E] Dg	kGQ[Gk Z] QG\$E] Dg •+g Nih kg gKkg [ji • kE \$/	I [jg EkYkg Y
I kGQÃ[] pl Z Dg	kGQ[Gk Z] QG "] pl Z Dg •+g Nih kg gKkg [ji • [[I ! " ; \$ 6 " . 1	I [jg EkYkg Y
6I [Gg GQÃEKE Z Dg] [E g G "] M	+<KQG h] [Qjh g[G kGQ gZ
! I gG GQÃGKE Z Dg	kGQ[G +G] G YEKH G I < / " \$.] [H g<j] G / <Y Ç
I kGQÃW] pQg	6° kr Gk ! <g > Q < GGGQKd<g g[EX ! . \$/	+<hQ
6I [Gg GQÃW] pQg] [E g Gk "] kpl Y [Gk Q < GGGQKd<g g[EX ! . \$/	+<hQ
! I gG GQÃW] pQg	kGQ[G hEKH hG 6QY [G +<EY / Ij 6QY [E Y G kE \$/	/ / <Qj k [Jh
I kGQÃE] pQg	kGQ[Gk Z] QG < pQg +g Nih kg gKkg [ji • +<EY /	I [jg kYkg Y
! <GQÃZ <g	kGQ[G YEKH G Yji G KQI 1 •G[hY E<Gj Gk +gQj I Z dhG hd] Jj I hI [d<gI [<gQ] <pl EY QPj Pj kI Ij Y hI gQ kYkg	<dQ<QI gQ
! I gG GQÃZ <g	kGQ[G YEKH G dQ] G [[I ! " ; \$ 6 " . 1] [H g<j] G / <Y Ç
! I gG GQÃEZ <g	kGQ[G YEKH G YQI jji Ij / <] dP] [I G g[EX ! . \$/	/ = +<Yp<h
6I [Gg GQÃEZ <g] [E g G +?f kl h	+<KQG h] [Qjh g[G kGQ gZ
I kGQÃpg	ÃÃÃÚ <wGk Q < G	+<hQ
I kGQÃZ <Q	kGQ[G YEKH G QK<g hG gKkgE . /	I [jg kYkg Y
6I [Gg GQÃI j h<Z I G ÃEZ <Q] [Kg [E " I Z khQ [•k [hd] gQh<h E] ZZI Yh<kjg h" +g W dK<Q QKl !	I [jg kYkg Y



	<p>6I [G] GQÄZ <QÄÄÄ=ÄËPÄÄ.] Z <Q ! . •XQ G hZ khGQ [h•E] [Nkg [B™ <XQK hPKg-dQ <Ejkl Y Z khGQ] š</p> <p>/ <Z I GQÄEZ <QÄÄÄG ÄP=ÄËP•/jKdP< - 1\$" ! •™ ddg EPI d] hjkg-Y G ¥dKG-Q Q QhjkZ I [j<Y •E] [H Q <kr dg Nihl kg• Kmpl hij d<g [jhš</p> <p>/ <Z I GQÄEZ <QÄÄÄG ÄP=ÄËP•/jKdP< - 1\$" ! • ™+gKd<g-jQ[Z I [j<Y G h<g G] h•E] [H Q <kr dg Nihl kg•Kmpl h l] d<g [jhš</p>	
Q < EPI ÄÇZ <Q	<p>] [B g Gk Q] kdl / Q [j 0<h] i G] M¥ \$1 <kj] kd] Qk EKD G 6] YsG < g [G !] j] i</p>	+<KQ G h/d] gh
k [GQÄEZ <Q	<p>] [B g <kr hE] ¥G hG [[I \$1 \$0 <pl E¥d<g Q <j Q] G dg Nihl kgGk] [H g<j] G</p>	I [jg kYkg Y
I kGQÄZ <Q	<p>!] Z I [j Z khE-Y<k <N/] kgG ¥G gDkj Q] G ¥D<f kl <Y I [j<G ! <pl EG hKmpl hG +<E-Y /</p>	<f kl <Y I [j<G
	<p>kGQ] [G Z] QG ! <Q+g Nihl kgGKkg [j • g [EX ! . \$/</p>	I [jg kYkg Y
I kGQÇWQ	<p>!] Z I [j Z khE-Y<k <N/] kgG ¥G gDkj Q] G ¥D<f kl <Y I [j<G ! <pl E g [EX ! . \$/ I j G hKmpl hG KQI 1</p>	<f kl <Y I [j<G
	<p>kGQ] [G ¥EK h G 6QY] [G +<E-Y /</p>	I [jg kYkg Y
6I [G] GQÄWQ	<p>] [B g Gk Q] kdl / Q [j 0<h] i G QKd<g] M¥ \$1 •= G h] Q<j Q] G hE] YKQ] h</p>] YQ +PQ dI <Z] kg
I kGQÄWQ	<p>kGQ] [G ¥EK h G 6QY] [B Y G kE \$/</p>	I [jg kYkg Y
6I [G] GQÄWQ	<p>Lj i G ¥! khQkl •<kGQ] [G hKmpl h</p>	I [jg kYkg Y
! I g] GQÇWQ	<p>kGQ] [G ¥EK h G <j] i gDkQ G Y [H ZDY / Q [j 0<h] i G] M¥ \$1</p>] [H g<j] G / <Y Ä
6I [G] GQÄWQ	<p>/dl E] <EY G ¥EK h G EP<j G ! Z I ! QPY ! /0. " hkgY jPJZ I G ¥+<Q I j ¥ Q] gK</p>	I [jg kYkg Y

F\ Ih<E]Q[h hkgY j l ggg] G G Y OY Z Kg]Q[

] [E ghG] hYh / G Y OY Z Kg]Q[



kGgg] G pQY[h l j pQY[E Yh<k E [jg G Y OY Z < g] G !] j j l



kGgg] G Nj l h l j j g Z d l j j l h<k E [jg G Y OY Z +<Kp<hY l hY Y j h



kGgg] G h E K g l j j l h l j h<] d P [[I h<k E [jg G Y OY Z 6<Y g k l h

F\ /kdd] ghG E] Z Z k[@;@

ÄÄÄÄ: ÄÄÄÄ

© 2023 - LA GRANDE MOTTE - Banque Communication - 06106 - 02407 - Conservatoire Municipal de Musique - Illustrations

LE CONSERVATOIRE MUNICIPAL DE MUSIQUE
vous propose les

RENCONTRES DE LA LUTHERIE
PALAIS DES CONGRES JEAN BALLADUR

samedi 26 MARS
14h > 18h

INSTRUMENTS À VENT - INSTRUMENTS DU QUATUOR.
GUITTARES - PIANO - CLAVECIN & LES ÉPINETTES

CONCERT DE CLÔTURE À 18H

LA GRANDE MOTTE
04 67 29 03 27 | legrandmotte.fr

ÄÄÄÄ: ÄÄÄÄ

© 2023 - LA GRANDE MOTTE - Illustrations : ADAGP Paris, 2022 - heeplix.com

Le Conservatoire Municipal de Musique
vous propose une

SOIRÉE SPÉCIALE
Ensembles INSTRUMENTAUX

VEN. 7 AVRIL

Centre culturel Henri Dunoyer
19H

Par les élèves et professeurs du conservatoire de musique

Avec les orchestres des petits et des grands,
l'ensemble des petits violoncellistes
et l'Ensemble Jazz Impro

Entrée libre

LA GRANDE MOTTE
04 67 29 03 27 | legrandmotte.fr

Le Conservatoire Municipal de Musique
vous propose le

Concert de Pâques

"Musique & Sports"



VEN. 29 MARS

20H
Palais des Congrès Jean Balladur
Grand auditorium

Entrée libre

© 2024 • LA GRANDE MOTTE • Illustrations : ADAGP Paris 2024 - freeplk.com


50 ANS LA GRANDE MOTTE

Par les élèves et professeurs du conservatoire de musique
Avec la participation d'associations sportives de La Grande Motte

 Département Herault

 20 TERRE DE JEUX 24

CONSERVATOIRE MUNICIPAL DE MUSIQUE
☎ 04 67 29 03 27 ✉ conservatoire@lagrandemotte.fr
f conservatoire34280 📍 lagrandemotte.fr

LA GRANDE MOTTE



F\] gZ < j Q [h k Q Q h d < g Y h < O [j h G k] [[

" \$! ' "/> " "0	\$.! 0\$" /16	\$. " /! \$.! 0\$"
" " ÃÄÄÉ ÃÄÄÉ		
+< h<EY	I h j k j Q G Y h d g j Q f h j Y Y I E j [Q j p Q] [h I D < h G I G Q E g j Q G ° E g P] Q	" +0
g K G K g Q E ./ ! Q E P U Y U . "	p] Y k j Q G [h k Q Q ° I [h I Q O j [< d j Q h k I	" +0
" " ÃÄÄÉ ÃÄÄÉ		
g [E X . \$ /	[h I Q O [l j Z I Y Z k h Q ° k I D g j I g E Q Y j I Z I h g K d I g Q h j [j I Z d] g Q [h	" +0
" " ÃÄÄÉ ÃÄÄÄ		
+< k Y Q [I l . 9	I h j Q] Q k I Z d h j G I d g Q K g Q j	/ j < O I [j g
6 K [j Q f k I	p < Y j Q [h I E k g Q h Z I	.. !] [j d I Y Y
" " ÃÄÄÄ ÃÄÄÄ		
+< k Y Q [I l . 9	r E I Ä Ä Ä Ä Ä Ä " Q Y j Q Y Q g p < [E K	/ j < O I [j g
+< k Y Q [I l . 9	7] g Ä Ä Ä Ä Ä Ä " Q Y j Q Y Q g p < [E K	/ j < O I [j g
" " ÃÄÄÄ ÃÄÄÄ		
k E I \$ /	I h O h j I h l j Y I Q] h k h G h Z k h Q E K G I Y ° p Y Q [Q Q Q	" +0
6 K [j Q f k I	I j < D Y [k Z K g Q f k I	.. !] [j d I Y Y
6 K [j Q f k I	G < j b g h < d K G] Q k f [N j h G h I j < k j j Q h	.. !] [j d I Y Y
" " ÃÄÄÄ ÃÄÄÄ		
< d Q I h 6 \$ /	Q G Y g h k Y l h < k j Q k I G I Y I k g j O l g h h Q Q [° [h I k j g p < C d I g] [[I Y	" +0
g [E X . \$ / k E I \$ /	"] j Q] [h I D < h G I G Q E g j Q G [E P] Q	" +0
! Q E P U Y I " G Q ! j / 0 . "	< G Q E g j Q Q R [E P] I G j [N j h	" +0
+< k Y Q [I l . 9	I G h Y] d d I Z Q h] [Q] [Y Y [E K Z] j Q] [[I Y Y	" +0
k E I \$ / < d Q I h 6 \$ / ! Q E P U Y U . "	< Z] j Q j p Q] Q I Y ° p Y G k [h ° I [h I Q O j [d g j Q h k I	" +0
+< k Y Q [I l . 9 I < [" \$.	< h K E K g Q k E E I K I h j Q d r o j Q I j h . + G l j s d I	/ j < O I [j g
+< k Y Q [I l . 9	K b g I N Q E I Z] h I Z < Q I Y W ° k j r E [h I Q Y j h Q f k I h	/ j < O I [j g
+< k Y Q [I l . 9	< g K < E p Q [M] g < G Z Q g Q h j G ° k k g g Q I	" +0
+< k Y Q [I l . 9	< d g Q h [] j I h j Y g K G < E p Q [Z d I h g [G k h	" +0
+< k Y Q [I l . 9	< h j g k E j j Q g] Q I Q G K j I E I Y ° Q k g Z] j Q] [" +0
" " ÃÄÄÄ ÃÄÄÄ		
+< k Y Q [I l . 9	\$ Q [Q Q] [j O h j Q] Q h] [j I Z d h	" +0
+< k Y Q [I l . 9	!] j Q Q Q] [j D] [P I k g j g p < Q Y p Q h I g < E j Q] [h d I g] [[I Y Y I h	" +0
+< h<EY / I	< Z] j Q j p Q] Q I Y j G < [h I h I Q O [l j Z I g j Q h k I	" +0

REPUBLIQUE FRANCAISE

LOI DU 5 AVRIL 1884

DEPARTEMENT
DE L'HERAULT**DELIBERATION DU CONSEIL MUNICIPAL
DE LA COMMUNE DE LA GRANDE MOTTE****SEANCE DU 12 FEVRIER 2024**

NOMBRE DE MEMBRES		
En exercice	Afférents au Conseil Municipal	Qui ont pris part à la délibération
29	29	29

**Objet : Demande de subvention auprès du Conseil Département de l'Hérault pour le
Fonctionnement du Conservatoire Municipal de Musique.**-----
N°624L'an deux mille vingt-quatre
Le 12 février à 17 heures trenteLe Conseil Municipal de cette Commune, régulièrement convoqué, s'est réuni à
la Mairie, sous la présidence de Monsieur Stéphan ROSSIGNOL, Maire.

Etaient présents : M. ROSSIGNOL, Mme BERGÉ, M. REY, Mme JENIN-
VIGNAUD, M. BONNEFOUX, Mme REINARD, M. BOUVAREL, Mme
MARGUERY, M. HUOT, Mme GUERINEAU, M. DE SAN FELIX, Mme BALLANT,
M. FRAPPA, Mme PARENA, Mme ZORDIA, M. ABEL, M. ALUCE-DELAGE,
Mme CAROLUS-DANIEL, Mme CAUDAL, M. RAMIREZ, M. BERGER, M.
MOUREAU, M. BEINEIX, M. DURAND, Mme HOUSSAIN, M. VISTE

Excusés : Mme RICHARD-ROUAIX (pouvoir à MME REINARD)
M. SÉRIÉ (pouvoir à MME JENIN-VIGNAUD)
Mme ALBEROLA (pouvoir à M. HUOT)

Absents :

M. MOUREAU est nommé secrétaire de séance.

MME PARENA, Conseillère Municipale, expose :

Le Conservatoire Municipal de Musique de La Grande Motte qui comprend 255 élèves inscrits
en cette rentrée 2023, fait partie du Schéma départemental d'enseignement et de pratiques
musicales (SDEPAM).En tant qu'Ecole Ressource, la Ville a reçu pour l'année 2023 une aide financière du Conseil
Départemental d'un montant de 38 000 euros.La qualité d'École Ressource suppose que notre École réponde à un certain nombre de
critères dits « *critères d'éligibilité* », parmi lesquels :

- Développer un enseignement musical prenant appui sur les préconisations du Schéma
d'Orientation Pédagogique recommandé par le Ministère de la Culture (S.N.O.P),
- Animer le réseau local, voire départemental des acteurs locaux d'enseignement et de
pratique musicale (dont les autres structures labellisées SDEPAM), en concertation avec le
Département,
- Piloter ou s'intégrer dans des projets de coopération,

- Proposer au moins 5 disciplines différentes hors Formation Musicale
- Proposer des pratiques d'ensemble et/ou des cours collectifs,
- Disposer d'un projet d'établissement pluriannuel (au minimum de 3 ans) ; notre projet d'établissement étant en cours de réactualisation pour 2024-2028, le Département nous a accordé un délai supplémentaire sur ce point,
- Disposer d'un projet pédagogique annuel ou pluriannuel,
- Justifier qu'un minimum de 40% des heures d'enseignement soient assuré par des enseignants qualifiés minimum Diplôme d'Etat (DE), Diplôme Universitaire de Musicien Intervenant (DUMI) ou leur équivalent titulaire FPT,
- Appliquer des droits annuels d'inscription de 450 € maximum aux élèves mineurs résidant sur le territoire de la collectivité de référence, pour un cursus complet incluant cours d'instrument, pratique d'ensemble et Formation Musicale.

Le Conservatoire Municipal de Musique de La Grande Motte remplissant tous ces « critères d'éligibilité » souhaite continuer à s'engager dans le Schéma Départemental des Écoles de Musique (SDEPAM) en tant qu'École Ressource et, dans ce cadre, souhaite renouveler sa demande d'aide financière auprès Conseil départemental de l'Hérault pour son bon fonctionnement.

Le Conseil Municipal

Considérant les éléments ci-dessus énoncés,

Décide

- de solliciter auprès du Conseil Départemental de l'Hérault, pour l'année 2024, une subvention pour le fonctionnement du Conservatoire municipal de musique pour un montant de 50 000 euros.
- d'engager toutes les démarches nécessaires auprès du Conseil départemental de l'Hérault pour permettre le versement de cette subvention annuelle d'aide au fonctionnement et de signer tous les documents y afférents.
- d'autoriser Monsieur le Maire ou son représentant à signer tout document nécessaire à l'exécution de la présente délibération.

Voix Pour : 29 - Unanimité
Voix Contre : 0
Abstentions : 0

Fait et délibéré le 12 février 2024.

Le Maire,
Président de l'Agglomération
du Pays de l'Or



Stéphan ROSSIGNOL

La présente décision peut faire l'objet d'un recours contentieux introduit auprès du tribunal Administratif de Montpellier.
Le tribunal Administratif peut être saisi par l'application informatique « Télérecours citoyens » accessible par le site internet www.telerecours.fr.
Le délai de recours contre la présente est de deux mois à compter de sa publication, ou de la notification de la réponse de l'autorité compétente en cas d'un dépôt de recours gracieux préalable.

Acte exécutoire compte-tenu :

- de la transmission au contrôle de légalité
- de l'affichage



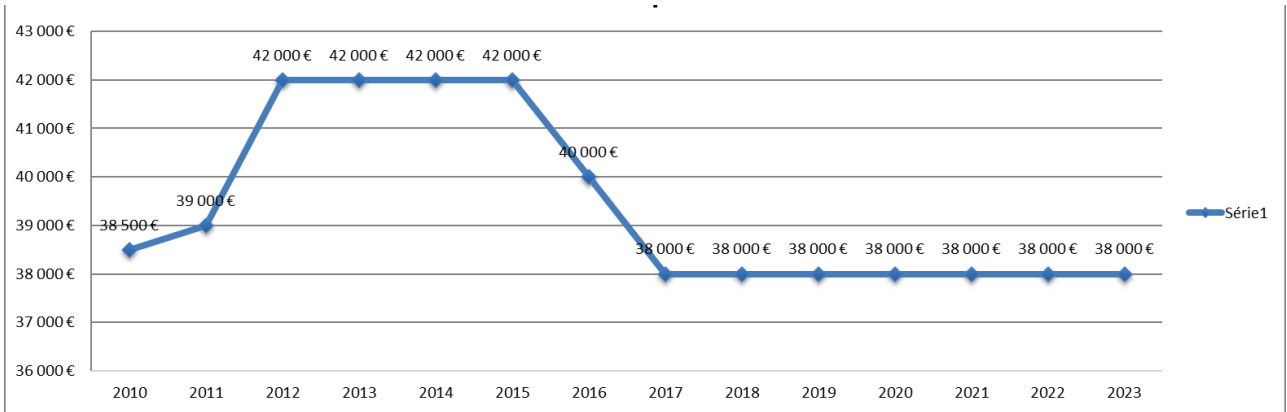
0<gN G hE kg h Q Q Q k Y G < h Y h E d Y h Q < G h E Y h . I h j k g E h G k K d < g I Z I j j I I
 Ã Ã Ã Ã Ã Ã Ã

P Q I H I [¼ 0 g < E P d g < Q N G N [E j Q G [k k] j Q j I N Z Q Y P k g Y I • K v Q H I g ! [] j d I Y Y Q I g

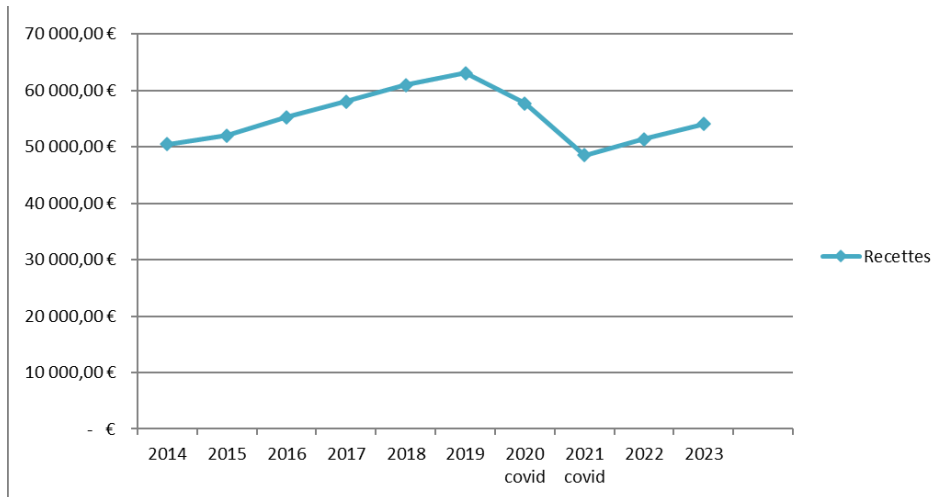
0 . /	/ 0	; /		! \$ " 0 +	. "	! \$ 9 " "
[N j Y] < E Y	È Æ Â Æ Á	Ä Å Ä Å Ä	Â Ç Ç	I Â Ä Á Ç Á	Â È Å	× Â Â Ç × Ã Å Ç
G k M Y] < E Y	Â Ã Ä Å Ä Á	Ä É Ã Ã Ä	Â Ê È		Ã Ã Æ	× Â Å Ã × Ã Æ É
[N j I r j K g Q I H	Â Æ Æ Á Á	Â Æ Æ Ã Á	Ã Æ Å		Ä É Ã	× Ã Â Æ × Ä È Â
G k M j I r j K g Q I H	Ã Å Ä Å É Á	Â Ç Á Ç Ê Á	Ã È Æ		Å Æ Ç	× Ä Â Æ × Æ Á Â



pl YkjQ[G YhkDpl [jQ[Gk Gkd<gI ZI [j G ÃÁÃÁ=ÃÁÃÁ



pl YkjQ[G hgEjjlhGk [[h g<j] G G ÃÁÃÁ=ÃÁÃÁ



F\ /s [j PJh Gk g<dd] g G [hdl E jQ[G ÂÊÊÊ

!]sl[h! <jKQY•

- ”]Ekr l r Qkhlj <E kh Qkl Qjl g I [K h]l•
- ” ! <fkl G QhjkZI [jhd] kgY dgj•
- ” Dh [E G + Y G G EkZI [j<jQ[• • 6 • d<g Q[h Q] g <j Qkl•

kQj•

- ”]gg E j d] kgN [E Q [[l gZ <Q Q h N Q < j d] kgg s [[l ghkg Y r j K Q kg

]]E Q [[I Z I [j •

- ” [h<E h G E [E g<jQ[<Dh [j]h•] [h Q k G < Q Q kl•] [h Q G k < D h Z I [j
- ” Dh [E G Z Q I [gh <k G Y h j g E j k g <pl E G h <E j k g d g N h Q [[I Y I j
- E k Y k g Y • Z <h j g Y h • h j <O h K E P < O <pl E Y r j K Q kg Y E Y h G ! kh Qkl G
- K d <g I Z I [j [] <Z Z I [j ;

+K G < Q Q •

- ” . J O R Z I [j Q j K Q kg l j g J O R Z I [j G h K j k G h Q l r Q < j h] k j g d h k E Q E h r



” +g Wj +KG-Q Qkl • h[h <Z DQ] • fkQ
Ykd[] kCh ZI [j G YI [N] j •

Dh [E G QY GK <K <j Q] j l [<j E Z d j l G Y E Z d Y r Q K G Y N] g <j Q] •

!] sl [h P k Z < Q h •

” Og d d l k G dg N h h k g h G d Y Z k h l j j Q k K G h •

” l g < Q l h G E d Y l h l h [j Q Y h d] k g Y h d g j Q k l h E Y E Q l h [l h] [j d < h l [h Q K h •

” ' l [h Q l Z I [j G h Z k h Q k l h < E k l Y h ≠ k Q E [E g l Z < Y Q < G Z I [j Y h < G Y h E [j h [' l h d < h l v
d g l [E Z d j l Y D < j l Q • W • O k Q < g K Y E g Q k l] •

p < K < j Q] G h l [h Q < j h •

l Y Q p l h Q h Z I [j Z < Q G < h Y [h Z D Y • k l E [E d j Q] G Y I [h Q l Z I [j G d < h k G l I [d < g Q = k [G N E Q G N] g < j Q] Q Q Y ≠ D h [E G Q Y Z I G j < j l j = G h] g [j < j Q] h d K G < Q Q k l h] D h] Y j l h
≠ E] Q G G E] g Q Y •

]] E k h Q] •

Y" K E h < g g j g Q] j < j Q] d K G < Q Q k l •

Y. l [N] g Z I [j l j h < D Q < j Q] G Y k Q l I [h Q < j l •

Y Q l g Q < j Q] G h G E d Y l h d g d] h k h •

Y Z D Q] h < E g l h G < h Y p Q Q j l g l G Y K E Y l j G < h h l h g Y j Q] h l r j K Q k g h •



F\ IrQkl

• QkG I hg j# .G!!][jdIYYQlg!
 • I[jg GI I hj Q]¥GY <[EjQ+kDY QkQ <YI!
 /• I[jg]ZZk[<G'EjQ][E Q<YI
 !! •][hlg] Qgk[QE Gd!kY QfkI
 " +0• I[jg " <Q][EY <[EjQ+kDY QkQ <YI
 . •][hlg] Qg. <][[IZI]]ZZk[<Y
 . •][hlg] Qg. <][[IZI] Kd <Zj]j<Y
 . •][hlg] Qg. <][[IZI]]I G Z Z k[<Y
 .. •][hlg] Qg. <][[IZI] .KOQ][<Y
 • QdY`Z'<j
 ! • QdY`Z'kG!khQ E I h
 / • QkG I hg j Q E I h
 1! • QdY`Z'Qg Qg!khQE QI G I <[
 • GkEQ][gj Qk] kYjIkyYI
 0• GkEQ][kYjIkg] QhIQ g Q Z Q]k h I g Q E I G g Q j
 !+ • EY G!khQf E I + br Q Z Q j
 !. • EY G!khQfkIh h] E g
 . • j<DYQhjhI Y Y k Q h
 . + • j<DYQhjhI Y Y k Q h g j Q f k I h Y Y I E h j Q p
 + • j<DYQhjhI Z D [G Q] E d K g Q]][I G Z Z k[<YI
 + • j<DYQhjhI G Z + g j Q f k] Y Y I E G Q + br Q Z Q j
 ! •]gZjQ][khQ E I
 +0•][EjQ+kDY QkQ <YI
 ! \$ • !khQfkIh j Q h d <G G Q][k g
 \$ • \$ E P] = Y E Y I
 0 + • d Z h G 'E E k H Q g Q h <EQ g
 / ! • /EPKZkd <Zj]j<G Y' [hIQO][I Z h Q E
 / +! • /EPKZkd <Zj]j<G ° [hIQO][I Z G] + g j Q f k I h Q E I h
 /" \$ + /EPKZ <Q][G Y g Q k] Q] + K G] Q Q f k I

DÉPARTEMENT
DE L'HÉRAULT

DÉLIBÉRATION DU CONSEIL MUNICIPAL DE LA COMMUNE DE LA GRANDE MOTTE

SÉANCE DU 14 OCTOBRE 2024

NOMBRE DE MEMBRES		
En exercice	Présents	Votants
29	18	29

**Objet : École Municipale de Musique - Approbation du Projet
d'Établissement 2024-2028**

N° 747

L'an deux mille vingt-quatre
Le 14 octobre à 18 heures

Le Conseil Municipal de cette Commune, régulièrement convoqué, s'est réuni à la Mairie, sous la présidence de Monsieur Stéphan ROSSIGNOL, Maire.

Étaient présents : M. ROSSIGNOL, Mme BERGÉ, M. REY, Mme JENIN-VIGNAUD, M. BONNEFOUX, Mme REINARD, M. BOUVAREL, M. HUOT, Mme GUÉRINEAU, M. DE SAN FELIX, M. FRAPPA, M. ABEL, Mme CAROLUS-DANIEL, M. BERGER, Mme RICHARD-ROUAIX, M. BEINEIX, M. DURAND, M. VISTE.

Excusés : Mme MARGUERY (pouvoir à Mme REINARD)
Mme BALLANT (pouvoir à M. BOUVAREL)
Mme PARÉNA (pouvoir à Mme CAROLUS-DANIEL)
Mme ZORDIA (pouvoir à M. DE SAN FELIX)
M. ALUCE-DELAGE (pouvoir à M. HUOT)
M. SÉRIÉ (pouvoir à M. BERGER)
M. MOUREAU (pouvoir à Mme BERGÉ)
Mme CAUDAL (pouvoir à Mme JENIN-VIGNAUD)
M. RAMIREZ (pouvoir à M. BONNEFOUX)
Mme ALBEROLA (pouvoir à Mme RICHARD-ROUAIX)
Mme HOUSSAIN (pouvoir à M. DURAND)

Mme RICHARD-ROUAIX est nommée secrétaire de séance.

Monsieur le Maire laisse la parole à Mme JENIN-VIGNAUD, Adjointe, qui expose :

L'École Municipale de Musique (EMM) de La Grande Motte est, depuis 2005, labellisée École de Musique Ressource par le Département de l'Hérault.

Signataire d'une convention avec celui-ci, l'EMM bénéficie d'une subvention annuelle associée d'obligations dont l'une est la production par la Directrice de l'établissement d'un Projet d'Établissement.

Ce dernier s'inscrit à la fois dans la logique des politiques locales et dans les orientations et préconisations départementales et nationales, notamment le Schéma Départemental d'Enseignement et de Pratiques Musicales (SDEPAM) et le Schéma National d'Orientation Pédagogique Musique, Danse et Théâtre (SNOP), deux textes qui ont été réactualisés en 2023.

Le Projet d'Établissement définit l'identité de l'établissement ainsi que les objectifs prioritaires d'évolution et prend en compte la réalité sociologique, économique et culturelle du territoire ainsi que la présence et l'activité des différents acteurs et partenaires inscrits dans sa sphère de rayonnement.

Élaboré pour une durée déterminée de 5 ans (2024-2028) à l'issue de laquelle un bilan sera réalisé, il est destiné aux partenaires et aux usagers de l'établissement et aux tutelles administratives et pédagogiques.

Le projet vise à identifier les missions et le rôle de chacun, ainsi que la description des actions et de leur mise en œuvre, dans une articulation cohérente et équilibrée des dimensions pédagogiques, artistiques, sociales et culturelles.

L'état des lieux et son analyse mettent en évidence :

- Que plus de 10% de la population bénéficie des cours dispensés par le Conservatoire et de ses interventions en milieu scolaire.
- Que parmi les 255 élèves du conservatoire âgés entre 3 et 83 ans, 137 sont âgés de moins de 18 ans et représentent 53,7% des élèves du conservatoire.
- Qu'une politique tarifaire maîtrisée donne l'accès au plus grand nombre avec une priorité donnée aux Grands Mottois.
- Que la diffusion génère environ 25 concerts et auditions sur la ville et sur le département.
- Que plus de 70% des enseignants sont titulaires de la fonction publique et 70% d'entre eux ont un diplôme d'État.
- Que l'établissement est doté de structures de concertation, d'un règlement des études et de deux règlements intérieurs, un à l'usage des élèves et un à l'usage du personnel.

Les Perspectives proposées :

Évaluation des pratiques :

Pour répondre à une demande récurrente pour ce type de pratique (notamment adolescents), il est proposé l'ouverture d'une classe de « musiques actuelles », style musical qui manque dans le cursus de l'école de musique, pour 3h par semaine pour le démarrage.

Les Axes de développements :

- Axe 1 : L'Éducation Artistique et Culturelle (EAC) et l'ouverture à un public plus vaste.

- Développer, pérenniser et diversifier les actions sur le territoire : de diffusion et de partenariat dans l'Agglomération du Pays de l'Or ; de partenariat avec l'Éducation nationale...
 - Débuter une réflexion sur de nouveaux projets potentiels : Orchestre à l'école et/ou au collège ; ouvertures de nouvelles classes (musiques actuelles...).
- Axe 2 : Repenser notre pédagogie, nos actions et nos valeurs au regard des nouveaux textes.
- Porter nos actions vers de nouveaux publics (personnes en situation de précarité et/ou de handicap...). Développer la formation des enseignants ainsi que les actions de prévention au sein de l'établissement.
 - Réactualiser les cursus et les règlements en prenant en compte les préconisations des nouveaux schémas d'orientation publiés en 2023.
 - Relancer les partenariats avec des établissements classés (Cité des Arts de Montpellier, Conservatoire à Rayonnement Intercommunal de Sète Agglopoie...).
- Axe 3 : Réfléchir aux perspectives et aux ambitions permises par la construction d'un nouveau bâtiment.
- Ouvrir une réflexion avec la future médiathèque sur un projet cohérent au sein d'un nouveau lieu partagé.
 - Poursuivre les investissements pour moderniser le Conservatoire et satisfaire les besoins, notamment en termes de matériel pédagogique. Poursuivre la pérennisation de l'emploi et la qualité de l'enseignement.

Le Conseil Municipal

Considérant les éléments ci-dessus énoncés,

Décide

- d'approuver le Projet d'Établissement 2024-2028 de l'École municipale de Musique.

Voix Pour : 29 – unanimité

Voix Contre : 0

Abstentions : 0

Fait et délibéré le 14 octobre 2024.

Le Maire,
Président de l'Agglomération
du Pays de l'Or



Stéphan ROSSIGNOL

La présente décision peut faire l'objet d'un recours contentieux introduit auprès du tribunal Administratif de Montpellier.
Les tribunaux Administratifs peuvent être saisis par l'application informatique « Télérecours citoyens » accessible par le site internet www.telerecours.fr. Le délai de recours contre la présente est de deux mois à compter de sa publication, ou de la notification de la réponse de l'autorité compétente en cas d'un dépôt de recours gracieux préalable.

Acte exécutoire compte-tenu :
- de la transmission au contrôle de légalité
- de l'affichage